

Léo  
Antony

N°d'offre	Référence Pôle Emploi	Offre diffusée par une société privée	contrat affiché	Temps partiel	L'offre n'existe pas, ou lien mort	contrat non-conforme à la réalité (CDI à la place d'intérim ou CDD, plusieurs mentions incohérentes)	CDD ou intérim : Durée du contrat non indiquée, ou avec mentions contradictoires	CDD ou intérim : durée du contrat non-conforme à la réalité (contrôlé en contact avec l'employeur)	Temps partiel : nombre d'heures non précisé, ou infos contradictoires	Temps partiel : Absence de planning hebdomadaire	Mentions susceptibles d'induire en erreur (renouvelable, évolutif...)	Incohérence métier	Incohérence lieu de travail	Mention discriminatoire	Doublon, triplon, quadruplon...	Incohérence expérience	Vente de commerce
39	167NDVN	pe	cdi														
40	9523530	BEETWEEN	cdi						X	X					X	X	
41	9523461	BEETWEEN	cdi						X	X					X	X	
42	9522813	BEETWEEN	cdi						X	X					X	X	
43	9511315	INDEED	cdi							X					X	X	
44	9496594	_EMPLOI_REC	cdd														
45	9496346	_EMPLOI_REC	cdd														
46	9502343	KIOSKEMPLOI	cdi														
47	9502180	KIOSKEMPLOI	cdi							X					X		→ Salaire?
48	9488274	ALADOM	cdi														
49	9484614	RD_SEANERGI	cdi							X		X					→ Salaire?
50	9451996	KIOSKEMPLOI	cdi							X	X	X					→ Salaire?
51	9451375	KIOSKEMPLOI	cdd							X	X	X					→ Salaire?
52	9448089	KIOSKEMPLOI	cdd							X	X	X					→ Salaire?
53	9447643	KIOSKEMPLOI	cdi							X							→ Salaire?
54	9521778	RD_COMPLETU	cdd														
55	9520097	APEC	cdi							X					X		
56	9514113	APEC	cdi														
57	9495656	PMEJOB	Franchise														→ Salaire?

# Offre n° 167NDVN

## Auxiliaire de vie à domicile - Bordeaux centre - WEEKEND (H/F)

33 - BORDEAUX - [Localiser avec Mappy](#)

Actualisé le 11 janvier 2024

Devenez auxiliaire de vie pour le réseau Petits-Fils !

Les auxiliaires de vie jouent un rôle essentiel avec d'importantes responsabilités auprès de nos aînés. Chez Petits-fils, nous en sommes pleinement conscients. C'est pour cela que nous recherchons les meilleurs profils, et si c'était vous ?

Vous recherchez un poste d'auxiliaire de vie H/F capable de vous donner le sourire ? L'agence mandataire Petits-fils de Caudéran Le Bouscat recherche des auxiliaires de vie H/F professionnels pour des postes (le plus souvent en CDI) à pourvoir auprès de ses clients, particuliers employeurs.

Petits-fils est un réseau national d'aide à domicile auprès des personnes âgées, particuliers employeurs, qui valorise votre métier, vos compétences et votre savoir-faire !

En rejoignant Petits-Fils :

- Planning bien rempli et adapté à vos disponibilités
- Toujours les mêmes particuliers employeurs
- Une rémunération avantageuse avec majoration de 20% le week-end (SAMEDI et DIMANCHE)
- La possibilité de travailler la nuit, la journée, en semaine ou le week-end
- Sentez-vous comme chez vous dans nos Maisons Petits-Fils, venez prendre un café, discuter, vous reposer entre 2 interventions.

Vos missions :

- Aide à l'autonomie (aide au lever, aide à la toilette et à l'habillage)
- Courses, préparation et aide à la prise de repas
- Entretien du linge et du cadre de vie / ménage
- Accompagnements à la promenade, aux sorties, aux rendez-vous
- Echanges, jeux et autres activités de stimulation

Notre offre :

- Rémunération en journée : 12,94€ bruts/heure + 10% de congés payés soit 14,23€ bruts/heure du lundi au vendredi.
- Rémunération samedi, dimanche et jours fériés : 15,53€ bruts/heure + 10% de congés payés soit 17,08€ bruts/heure.
- Rémunération présence de nuit : 86,27€ bruts/nuit + 10% de congés payés soit 94,90€ bruts/nuit.
- Participation aux frais de transport

- Zones d'intervention : Bordeaux centre, Fondaudège, Mériadeck, Saint-Michel

Nous recherchons des auxiliaires de vie :

- Ayant au moins 3 ANS d'expérience professionnelle auprès de personnes âgées
- Avec un diplôme au métier d'auxiliaire de vie H/F OU sans diplôme avec la possibilité de passer la CERTIFICATION CROIX ROUGE
- Ponctualité, discrétion et bienveillance »

Type de contrat

- Contrat à durée indéterminée
- Contrat travail

Durée du travail  
10H Travail en journée

Salaire  
Salaire brut : Horaire de 14,23 Euros à 17,08 Euros

Déplacements  
Déplacements : Quotidiens Zone départementale

## Profil souhaité

### Expérience

- 3 ans Cette expérience est indispensable

### Compétences

- Effectuer les courses d'une personne
- Ergonomie
- Surveiller l'état de santé d'une personne

### Savoir-être professionnels

- S'adapter aux changements
- Être à l'écoute, faire preuve d'empathie
- Faire preuve d'autonomie

## Informations complémentaires

- Qualification : Employé qualifié
- Secteur d'activité : Aide à domicile

## Entreprise



### PETITS FILS

0 salarié (n'ayant pas d'effectif au 31/12 mais ayant employé des salariés au cours de l'année de référence)

Site internet

<https://www.petits-fils.com/?msclkid=2e844131cd4811ec952197c6ef29ca25>

---

Petits-fils est un réseau national d'agences de services à la personne spécialisées dans l'aide à domicile pour les personnes âgées. Petits-fils propose un savoir faire particulier dans la prise en charge des personnes en perte d'autonomie avec des prestations sur mesure et un personnel professionnel.

# Offre n° 9523530

## Garde d'enfant les matins (H/F)

33 - BORDEAUX - [Localiser avec Mappy](#)

Publié le 12 janvier 2024

### RESPONSABILITÉS :

L'agence Kangourou Kids de MERIGNAC est à la recherche d'un(e) nounou H/F pour s'occuper de deux enfants à Bordeaux :

un ou plusieurs jours par semaine en matinée : avant 9h pour un accompagnement à l'école  
En l'absence des parents, vos missions sont (selon les exigences et besoins des parents) :

- faire le trajet école-maison en toute sécurité
- préparer un goûter et des repas équilibrés le midi ou le soir
- organiser des activités ludiques pour développer la créativité et l'autonomie
- aider les plus grands avec leurs devoirs
- s'occuper de l'hygiène et du confort de bébé

### PROFIL RECHERCHÉ :

**Vous disposez d'une ou plusieurs expériences en garde d'enfant(s).**

Vous souhaitez intégrer un poste de travail à temps partiel, vous êtes à la recherche d'un complément d'activité, vous vous épanouissez au contact des enfants. Vous êtes motivé(e), responsable, dynamique, ponctuel(le), fort(e) de propositions pour développer des activités ludiques, artistiques, et avez le sens de l'engagement. Vous êtes disponible sur l'ensemble de l'année scolaire ? Alors n'hésitez plus, postulez !

### Type de contrat

- Contrat à durée indéterminée
- Contrat travail

### Durée du travail

- 18 H Travail en journée

## Profil souhaité

### Expérience

- Débutant accepté

## Informations complémentaires

- Qualification : Employé non qualifié

## Entreprise


### Kangourou Kids

---

Travailler avec Kangourou Kids, c'est rejoindre le Meilleur Employeur de France du secteur !  
Vous êtes passionné par les enfants ? Rejoignez dès maintenant notre équipe de professionnels.

## Garde d'enfant les matins H/F

## Information sur le poste

 Kangourou Kids 33000 Bordeaux, Nouvelle-Aquitaine[Postuler à cette offre](#)

## À propos de nous

Travailler avec Kangourou Kids, c'est rejoindre le Meilleur Employeur de France du secteur !

Vous êtes passionné par les enfants ? Rejoignez dès maintenant notre équipe de professionnels.

## Mission

L'agence Kangourou Kids de MERIGNAC est à la recherche d'un(e) nounou H/F pour s'occuper de deux enfants à Bordeaux :

un ou plusieurs jours par semaine en matinée : avant 9h pour un accompagnement à l'école

En l'absence des parents, vos missions sont (selon les exigences et besoins des parents) :

- faire le trajet école-maison en toute sécurité
- préparer un goûter et des repas équilibrés le midi ou le soir
- organiser des activités ludiques pour développer la créativité et l'autonomie
- aider les plus grands avec leurs devoirs
- s'occuper de l'hygiène et du confort de bébé

## Profil

Vous disposez d'une ou plusieurs expériences en garde d'enfant(s).

Vous souhaitez intégrer un poste de travail à temps partiel, vous êtes à la recherche d'un complément d'activité, vous vous épanouissez au contact des enfants. Vous êtes motivé(e), responsable, dynamique, ponctuel(le), fort(e) de propositions pour développer des activités ludiques, artistiques, et avez le sens de l'engagement. Vous êtes disponible sur l'ensemble de l'année scolaire ? Alors n'hésitez plus, postulez !

# Offre n° 9523461

## Garde d'enfants périscolaire en semaine

### Bdx Centre (H/F)

33 - BORDEAUX - [Localiser avec Mappy](#)

Publié le 12 janvier 2024

#### RESPONSABILITÉS :

L'agence Kangourou Kids de MERIGNAC est à la recherche d'un(e) nounou H/F pour s'occuper de deux enfants à Bordeaux Centre :  
un ou plusieurs jours par semaine en sortie d'école : à partir de 16h30 selon demande  
En l'absence des parents, vos missions sont (selon les exigences et besoins des parents) :

- faire le trajet école-maison en toute sécurité
- préparer un goûter et des repas équilibrés le midi ou le soir
- organiser des activités ludiques pour développer la créativité et l'autonomie
- aider les plus grands avec leurs devoirs
- s'occuper de l'hygiène et du confort de bébé

#### PROFIL RECHERCHÉ :

**Vous disposez d'une ou plusieurs expériences en garde d'enfant(s).**

Vous souhaitez intégrer un poste de travail à temps partiel, vous êtes à la recherche d'un complément d'activité, vous vous épanouissez au contact des enfants. Vous êtes motivé(e), responsable, dynamique, ponctuel(le), fort(e) de propositions pour développer des activités ludiques, artistiques, et avez le sens de l'engagement. Vous êtes disponible sur l'ensemble de l'année scolaire, alors n'hésitez plus, postulez !

#### Type de contrat

Contrat à durée indéterminée  
Contrat travail

#### Durée du travail

9 H Travail en journée

## Profil souhaité

### Expérience

- **Débutant accepté**

## Informations complémentaires

- Qualification : Employé non qualifié

## Entreprise

### Kangourou Kids

---

Travailler avec Kangourou Kids, c'est rejoindre le Meilleur Employeur de France du secteur !  
Vous êtes passionné par les enfants ? Rejoignez dès maintenant notre équipe de professionnels.

Garde d'enfants périscolaire en semaine Bdx Centre h/f

### Information sur le poste

 Kangourou Kids 33000 Bordeaux, Nouvelle-Aquitaine[Postuler à cette offre](#)

## À propos de nous

Travailler avec Kangourou Kids, c'est rejoindre le Meilleur Employeur de France du secteur !

Vous êtes passionné par les enfants ? Rejoignez dès maintenant notre équipe de professionnels.

## Mission

L'agence Kangourou Kids de MERIGNAC est à la recherche d'un(e) nounou H/F pour s'occuper de deux enfants à **Bordeaux Centre** :

un ou plusieurs jours par semaine en sortie d'école : à partir de 16h30 selon demande

En l'absence des parents, vos missions sont (selon les exigences et besoins des parents) :

- faire le trajet école-maison en toute sécurité
- préparer un goûter et des repas équilibrés le midi ou le soir
- organiser des activités ludiques pour développer la créativité et l'autonomie
- aider les plus grands avec leurs devoirs
- s'occuper de l'hygiène et du confort de bébé

## Profil

Vous disposez d'une ou plusieurs expériences en garde d'enfant(s).

Vous souhaitez intégrer un poste de travail à temps partiel, vous êtes à la recherche d'un complément d'activité, vous vous épanouissez au contact des enfants. Vous êtes motivé(e), responsable, dynamique, ponctuel(le), fort(e) de propositions pour développer des activités ludiques, artistiques, et avez le sens de l'engagement. Vous êtes disponible sur l'ensemble de l'année scolaire, alors n'hésitez plus, postulez !

# Offre n° 9522813

## Garde d'enfant les matins (H/F)

33 - BORDEAUX - [Localiser avec Mappy](#)

Publié le 12 janvier 2024

### RESPONSABILITÉS :

L'agence Kangourou Kids de MERIGNAC est à la recherche d'un(e) nounou H/F pour s'occuper d'un petit garçon à Bordeaux :

les matins 6h30 à 8h30 4 fois par semaine selon planning + jeudis soirs si possible

En l'absence des parents, vos missions sont (selon les exigences et besoins des parents) :

- faire le trajet école-maison en toute sécurité
- préparer un goûter et des repas équilibrés le midi ou le soir
- organiser des activités ludiques pour développer la créativité et l'autonomie
- aider les plus grands avec leurs devoirs
- s'occuper de l'hygiène et du confort de bébé

### PROFIL RECHERCHÉ :

**Vous disposez d'une ou plusieurs expériences en garde d'enfant(s).**

Vous souhaitez intégrer un poste de travail à temps partiel, vous êtes à la recherche d'un complément d'activité, vous vous épanouissez au contact des enfants. Vous êtes motivé(e), responsable, dynamique, ponctuel(le), fort(e) de propositions pour développer des activités ludiques, artistiques, et avez le sens de l'engagement. Vous êtes disponible sur l'ensemble de l'année scolaire ? Alors n'hésitez plus, postulez !

### Type de contrat

Contrat à durée indéterminée  
Contrat travail

### Durée du travail

18 H Travail en journée

## Profil souhaité

### Expérience

- **Débutant accepté**

## Informations complémentaires

- Qualification : Employé non qualifié

## Entreprise

### Kangourou Kids

---

Travailler avec Kangourou Kids, c'est rejoindre le Meilleur Employeur de France du secteur !  
Vous êtes passionné par les enfants ? Rejoignez dès maintenant notre équipe de professionnels.



## Garde d'enfant les matins H/F

## Information sur le poste

 Kangourou Kids 33000 Bordeaux, Nouvelle-Aquitaine[Postuler à cette offre](#)

## À propos de nous

Travailler avec Kangourou Kids, c'est rejoindre le Meilleur Employeur de France du secteur !

Vous êtes passionné par les enfants ? Rejoignez dès maintenant notre équipe de professionnels.

## Mission

L'agence Kangourou Kids de MERIGNAC est à la recherche d'un(e) nounou H/F pour s'occuper d'un petit garçon à Bordeaux :

les matins 6h30 à 8h30 4 fois par semaine selon planning + jeudis soirs si possible

En l'absence des parents, vos missions sont (selon les exigences et besoins des parents) :

- faire le trajet école-maison en toute sécurité
- préparer un goûter et des repas équilibrés le midi ou le soir
- organiser des activités ludiques pour développer la créativité et l'autonomie
- aider les plus grands avec leurs devoirs
- s'occuper de l'hygiène et du confort de bébé

## Profil

Vous disposez d'une ou plusieurs expériences en garde d'enfant(s).

Vous souhaitez intégrer un poste de travail à temps partiel, vous êtes à la recherche d'un complément d'activité, vous vous épanouissez au contact des enfants. Vous êtes motivé(e), responsable, dynamique, ponctuel(le), fort(e) de propositions pour développer des activités ludiques, artistiques, et avez le sens de l'engagement. Vous êtes disponible sur l'ensemble de l'année scolaire ? Alors n'hésitez plus, postulez !

# Offre n° 9511315

## Agent de puériculture (H/F) - crèche secteur Fondaudège St Seurin

33 - BORDEAUX - [Localiser avec Mappy](#)

Publié le 12 janvier 2024

Nous recherchons un agent de puériculture pour notre crèche située dans le quartier St Seurin Fondaudège (entre le piscine Judaïque et les boulevards).

Nous vous proposons un poste :

- 35h du lundi au vendredi
- Tickets restaurant
- Prise en charge de la moitié de l'abonnement aux transports en commun
- une ambiance saine, chaleureuse et bienveillante

### MISSION DU POSTE

L'Agent de Puériculture volant veille au confort et au bien-être des jeunes enfants jusqu'à 4 ans en assurant l'accueil et la prise en charge globale des enfants. Sous la supervision du Responsable d'EAJE et/ou le Responsable Adjoint EAJE, il accompagne les enfants accueillis et répond à leurs besoins tout au long de la journée. Il participe et organise les activités pédagogiques et les repas avec l'ensemble de l'équipe, tout en respectant le rythme de chacun et les règles d'hygiène et de sécurité.

### DESCRIPTIF DES MISSIONS

Activités principales :

\* Accueillir et prendre en charge les enfants (y compris les enfants en situation de handicap ou atteints d'une maladie chronique) dans un cadre sain et sécurisé, en accord avec le projet éducatif, en lien avec une équipe pluridisciplinaire et par le respect des normes d'hygiène et de sécurité ;

\* Assurer un accueil et une relation de confiance et de coopération avec les parents et les enfants tout en respectant le devoir de réserve, de confidentialité et de loyauté envers la Société.

\* Prendre en charge les besoins physiques, physiologiques et psycho-affectifs de l'enfant (alimentation, hygiène, nursing, sommeil, surveillance, contact, relation.) et contribuer à son bien-être ;

\* Accompagner l'enfant dans son développement, dans ses apprentissages, dans son acquisition de l'autonomie et dans sa socialisation en organisant des activités d'éveil, de loisirs, et d'éducation (jeux, sorties, relations de groupe.), en lien avec l'Educateur de Jeunes Enfants, la référente de section, la Direction et/ou l'équipe ;

\* Participer à la vie de la crèche au travers des réunions, du projet pédagogique et autres projets visant l'amélioration de la qualité d'accueil ;

\* Afin d'évoluer de manière constructive et épanouissante dans le milieu de la petite enfance, participer aux formations proposées par le responsable encadrant, notamment par l'obtention de diplômes et/ou attestations de formation ;

\* Participer aux tâches courantes de la structure (entretien, préparation des repas, aménagement de l'espace etc.) et contribuer à la propreté et au rangement des locaux et matériels ;

\* Assurer la surveillance des siestes ;

\* Veiller en permanence à l'intégrité physique et psychique des enfants ;

\* Garantir l'application du projet pédagogique ;

\* Collaborer avec les différents membres de l'équipe, le médecin, le psychologue, la Direction ;

\* Participer aux fêtes et à la décoration de la crèche.

Cette fiche de poste n'est pas exhaustive, elle doit évoluer en même temps que la réglementation, les initiatives personnelles et les tâches des agents affectés dans ces postes.

### FORMATION ET QUALIFICATIONS REQUISES

Diplôme :

- \* CAP Petite Enfance
- \* BEP sanitaire et social
- \* BAC Pro ASSP

\* Ou toute autre qualification indiquée au décret petite enfance

## offre n°43

Expérience :

- \* Expérience auprès des enfants âgés de moins de trois ans préférable
- \* Pour les micro-crèches, expérience exigée de deux ans minimum

### COMPÉTENCES REQUISES

Savoirs et Savoir-faire :

- \* Ergonomie
- \* Manutention des charges
- \* Capacité d'initiative et de créativité
- \* Maîtrise des gestes d'urgence
- \* Capacité en termes de communication avec les enfants et avec les adultes
- \* Respect des protocoles internes en vigueur

Liste non-exhaustive

Savoir- être :

- \* Tolérance et empathie
- \* Calme
- \* Douceur
- \* Patience
- \* Esprit d'équipe et adhésion au projet pédagogique
- \* Disponibilité et dynamisme
- \* Capacité d'évolution et de formation
- \* Contrôle des émotions
- \* Respect du devoir de réserve, de confidentialité et de loyauté envers la Société.

Liste non-exhaustive

Type d'emploi : Temps plein, CDI

Salaire : à partir de 1 747,20€ par mois

Avantages :

- \* Prise en charge du transport quotidien

Programmation :

- \* Du lundi au vendredi
- \* Travail en journée

Lieu du poste : En présentiel

Type de contrat

Contrat à durée indéterminée

Contrat travail

## Profil souhaité

### Expérience

- Expérience exigée Cette expérience est indispensable



Connexion



Quoi Intitulé de poste ou entrep

Où Riantec (56)

Rechercher

# Agent de puériculture (H/F) - crèche secteur Fondaudège St Seurin

Crèches Bordeaux Métropole

Bordeaux (33)

À partir de 1 747,20 € par mois - CDI, Temps plein

## Détails du poste

Here's how the job details align with your job preferences. Manage job preferences anytime in your [profile](#).

### Salaire

À partir de 1 747,20 € par mois

### Type de poste

CDI Temps plein

### Horaires et roulements

Travail en journée Du lundi au vendredi

## Lieu

 Bordeaux (33)

## Avantages

Extraits de la description complète du poste

- Prise en charge du transport quotidien

Nous recherchons un agent de puériculture pour notre crèche située dans le quartier St Seurin Fondaudège (entre le piscine Judaïque et les boulevards).

Nous vous proposons un poste :

- 35h du lundi au vendredi

- Tickets restaurant
- Prise en charge de la moitié de l'abonnement aux transports en commun
- une ambiance saine, chaleureuse et bienveillante

## MISSION DU POSTE

L'Agent de Puériculture veille au confort et au bien-être des jeunes enfants jusqu'à 4 ans en assurant l'accueil et la prise en charge globale des enfants. Sous la supervision du Responsable d'EAJE et/ou le Responsable Adjoint EAJE, il accompagne les enfants accueillis et répond à leurs besoins tout au long de la journée. Il participe et organise les activités pédagogiques et les repas avec l'ensemble de l'équipe, tout en respectant le rythme de chacun et les règles d'hygiène et de sécurité.

## DESCRIPTIF DES MISSIONS

Activités principales :

- Accueillir et prendre en charge les enfants (y compris les enfants en situation de handicap ou atteints d'une maladie chronique) dans un cadre sain et sécurisé, en accord avec le projet éducatif, en lien avec une équipe pluridisciplinaire et par le respect des normes d'hygiène et de sécurité ;
- Assurer un accueil et une relation de confiance et de coopération avec les parents et les enfants tout en respectant le devoir de réserve, de confidentialité et de loyauté envers la Société.
- Prendre en charge les besoins physiques, physiologiques et psycho-affectifs de l'enfant (alimentation, hygiène, nursing, sommeil, surveillance, contact, relation...) et contribuer à son bien-être ;
- Accompagner l'enfant dans son développement, dans ses apprentissages, dans son acquisition de l'autonomie et dans sa socialisation en organisant des activités d'éveil, de loisirs, et d'éducation (jeux, sorties, relations de groupe...), en lien avec l'Educateur de Jeunes Enfants, la référente de section, la Direction et/ou l'équipe ;
- Participer à la vie de la crèche au travers des réunions, du projet pédagogique et autres projets visant l'amélioration de la qualité d'accueil ;
- Afin d'évoluer de manière constructive et épanouissante dans le milieu de la petite enfance, participer aux formations proposées par le responsable encadrant, notamment par l'obtention de diplômes et/ou attestations de formation ;
- Participer aux tâches courantes de la structure (entretien, préparation des repas, aménagement de l'espace etc.) et contribuer à la propreté et au rangement des locaux et matériels ;
- Assurer la surveillance des siestes ;
- Veiller en permanence à l'intégrité physique et psychique des enfants ;
- Garantir l'application du projet pédagogique ;
- Collaborer avec les différents membres de l'équipe, le médecin, le psychologue, la Direction ;
- Participer aux fêtes et à la décoration de la crèche.

Cette fiche de poste n'est pas exhaustive, elle doit évoluer en même temps que la réglementation, les initiatives personnelles et les tâches des agents affectés dans ces postes.

## FORMATION ET QUALIFICATIONS REQUISES

Diplôme :

- CAP Petite Enfance
- BEP sanitaire et social
- BAC Pro ASSP
- Ou toute autre qualification indiquée au décret petite enfance

Expérience :

- Expérience auprès des enfants âgés de moins de trois ans préférable
- Pour les micro-crèches, expérience exigée de deux ans minimum

## COMPÉTENCES REQUISES

Savoirs et Savoir-faire :

- Ergonomie
- Manutention des charges
- Capacité d'initiative et de créativité
- Maîtrise des gestes d'urgence
- Capacité en termes de communication avec les enfants et avec les adultes
- Respect des protocoles internes en vigueur

Liste non-exhaustive

Savoir- être :

- Tolérance et empathie
- Calme
- Douceur
- Patience
- Esprit d'équipe et adhésion au projet pédagogique
- Disponibilité et dynamisme
- Capacité d'évolution et de formation
- Contrôle des émotions
- Respect du devoir de réserve, de confidentialité et de loyauté envers la Société.

Liste non-exhaustive

Type d'emploi : Temps plein, CDI

Salaire : à partir de 1 747,20€ par mois

Avantages :

- Prise en charge du transport quotidien

Programmation :

- Du lundi au vendredi
- Travail en journée

Lieu du poste : En présentiel

Postuler



**Signaler l'offre**

[Emplois Agent de Puériculture \(H/F\) dont la localisation est Bordeaux \(33\)](#)

[Emplois pour Crèches Bordeaux Métropole dont la localisation est Bordeaux \(33\)](#)

[Salaires de Agent de Puériculture \(H/F\) à proximité de Bordeaux \(33\)](#)

[Hiring Lab](#) [Guide Carrières](#) [Parcourir les emplois](#) [Parcourir les entreprises](#) [Salaires](#)

[Indeed Events](#) [Travailler chez Indeed](#) [Pays](#) [À propos](#) [Support](#)

© 2024 Indeed [Accessibilité sur Indeed](#) [Centre de confidentialité](#) [Cookies](#) [Confidentialité](#)

[Conditions d'utilisation](#)

# Offre n° 9496594

## CONSEILLER(E) EMPLOI ACCOMPAGNEMENT - BORDEAUX MERIADECK F/H (H/F)

33 - BORDEAUX - [Localiser avec Mappy](#)

Publié le 11 janvier 2024

Missions:

Au sein d'une agence Pôle emploi, vous devrez :

- Accueillir, informer et orienter le demandeur d'emploi
- Informer, de manière personnalisée le demandeur d'emploi sur l'offre de service de Pôle emploi, le marché du travail, les aides à l'emploi, les dispositifs de formation et les services digitaux
- Favoriser le retour à l'emploi des demandeurs d'emploi en délivrant un conseil et en partageant un diagnostic de la situation en vue de proposer des solutions
- Accompagner la recherche d'emploi en délivrant notamment le conseil en évolution professionnelle (du diagnostic à la construction du plan d'action)
- Organiser et animer les actions collectives (en agence, sur des salons et forums et/ou en ligne)

Découvrez le métier de conseiller(e) emploi à dominante accompagnement avec Sébastien au travers de cette vidéo :

<https://youtu.be/rMrd5CbI9Ac>

Avant de postuler, vous avez l'opportunité de compléter votre représentation du poste au travers de notre simulation réaliste de poste (<https://poleemploi.aplygo.com/>).

Pour accompagner votre intégration et faciliter votre prise de poste, vous bénéficierez d'un parcours de développement de compétences.

Ce poste est ouvert aux personnes en situation de handicap.

Spécificités du poste:

Non renseigné

Compétences:

Vous aimez être au contact d'un public varié.

Vous avez le sens du service et l'esprit d'équipe.

Vous savez prendre des initiatives.

Votre capacité d'écoute, d'analyse et de synthèse vous permettent d'élaborer des solutions personnalisées.

Votre communication écrite et orale est un atout.

Alors, n'hésitez pas et rejoignez-nous !

Afin de découvrir notre processus de recrutement de conseiller(e) emploi, nous vous invitons à prendre connaissance des différentes étapes ([www.pole-emploi.org/carriere/nous-rejoindre/pourquoi-pas-vous.html?type=article](http://www.pole-emploi.org/carriere/nous-rejoindre/pourquoi-pas-vous.html?type=article)).

Spécificités:

Non renseigné

Type de contrat

Contrat à durée déterminée - 6 Mois

Contrat travail

Salaire

Salaire brut : Annuel de 27200,00 Euros



dont 13e mois + allocation vacances

## **Profil souhaité**

### **Expérience**

- Expérience exigée de 1 An(s) Cette expérience est indispensable

## **Informations complémentaires**

- Secteur d'activité : Administration publique (tutelle) des activités économiques

## **Entreprise**

### **pôle emploi - DR Nouvelle-Aquitaine**

---

Premier acteur du marché du travail en France avec 55 000 collaborateurs, plus de 900 agences et relais de proximité ainsi qu'un réseau de partenaires sur l'ensemble du territoire, Pôle emploi œuvre au quotidien pour faciliter le retour à l'emploi des demandeurs et offrir aux entreprises des réponses adaptées à leurs besoins de recrutement. Pour en savoir plus sur Pôle emploi, consultez le site [www.pole-emploi.org/accueil/](http://www.pole-emploi.org/accueil/).

# CONSEILLER(E) EMPLOI ACCOMPAGNEMENT - BORDEAUX MERIADECK F/H

## Informations générales

---

### Service de rattachement



Premier acteur du marché du travail, France Travail œuvre au quotidien pour faciliter le retour à l'emploi des demandeurs et offrir aux entreprises des réponses adaptées à leurs besoins de recrutement. Pour en savoir plus sur France Travail, consultez le site [www.francetravail.org/accueil/](http://www.francetravail.org/accueil/)

### Référence

2024-64130

### Date de première publication

11/01/2024

### Date de publication

11/01/2024

## Description du poste

---

### Intitulé

CONSEILLER(E) EMPLOI ACCOMPAGNEMENT - BORDEAUX MERIADECK F/H

### Métier/Emploi

CONSEIL - CONSEILLER(E) EMPLOI ACCOMPAGNEMENT

### Filière

Relation de services

### Type de contrat

CDD

### Durée du contrat si CDD

6 mois

### Temps de travail

Temps complet

**Missions/Activités**

Au sein d'une agence Pôle emploi, vous devrez :

- Accueillir, informer et orienter le demandeur d'emploi
- Informer, de manière personnalisée le demandeur d'emploi sur l'offre de service de Pôle emploi, le marché du travail, les aides à l'emploi, les dispositifs de formation et les services digitaux
- Favoriser le retour à l'emploi des demandeurs d'emploi en délivrant un conseil et en partageant un diagnostic de la situation en vue de proposer des solutions
- Accompagner la recherche d'emploi en délivrant notamment le conseil en évolution professionnelle (du diagnostic à la construction du plan d'action)
- Organiser et animer les actions collectives (en agence, sur des salons et forums et/ou en ligne)

Découvrez le métier de conseiller(e) emploi à dominante accompagnement avec Sébastien au travers de cette vidéo :

**Témoignages - Sébastien, conseiller à l'emploi**

<https://youtu.be/rMrd5CbI9Ac>

Avant de postuler, vous avez l'opportunité de compléter votre représentation du poste au travers de notre simulation réaliste de poste (<https://poleemploi.aplygo.com/>).

Pour accompagner votre intégration et faciliter votre prise de poste, vous bénéficierez d'un parcours de développement de compétences.

Ce poste est ouvert aux personnes en situation de handicap.

**Compétences**

Vous aimez être au contact d'un public varié.

Vous avez le sens du service et l'esprit d'équipe.

Vous savez prendre des initiatives.

Votre capacité d'écoute, d'analyse et de synthèse vous permettent d'élaborer des solutions personnalisées.

Votre communication écrite et orale est un atout.

Alors, n'hésitez pas et rejoignez-nous !

Afin de découvrir notre processus de recrutement de conseiller(e) emploi, nous vous invitons à prendre connaissance des différentes étapes ([www.pole-emploi.org/carriere/nous-rejoindre/pourquoi-pas-vous.html?type=article](http://www.pole-emploi.org/carriere/nous-rejoindre/pourquoi-pas-vous.html?type=article)).

## Votre parcours candidat

Une expérience basée sur vos compétences



### Rémunération annuelle brute (proratisée sur la durée effective du contrat)

27 200 €

### Détail de la rémunération

Salaire incluant un 13ème mois et une allocation vacances

## Localisation du poste

### Localisation

DR Nouvelle-Aquitaine, Gironde (33), APE BORDEAUX MERIADECK (33022)

### Déplacements

Des déplacements sont à prévoir dans le cadre de l'exercice des missions et formations dispensées

## Calendrier

### Date de prise de poste souhaitée

1er février

## Profil candidat

---

### **Diplôme exigé**

Niveau BAC +2

### **Expérience professionnelle**

De 1 à 3 ans

# Offre n° 9496346

## CONSEILLER(E) EMPLOI ENTREPRISE - BORDEAUX BASTIDE F/H (H/F)

33 - BORDEAUX - [Localiser avec Mappy](#)

Publié le 11 janvier 2024

Missions:

Au sein d'une agence France Travail, vous devrez :

- Contribuer à la réussite des recrutements des entreprises en proposant des candidats pertinents
- Apporter à l'entreprise un conseil en ressources humaines et des solutions dans l'anticipation de ses besoins en recrutement, dans la diffusion d'offres d'emploi attractives et dans la mise en œuvre de leurs recrutements
- Informer, de manière personnalisée l'entreprise sur l'offre de service de France Travail, le marché du travail, les aides à l'emploi, les dispositifs de formation et d'aide au recrutement et les services digitaux
- Organiser et animer les actions collectives (en agence, sur des salons et forums et/ou en ligne)

Découvrez le métier de conseiller(e) emploi à dominante entreprise avec Sabrina au travers de cette vidéo :

<https://youtu.be/cZzR3dA6hek>

Avant de postuler, vous avez l'opportunité de compléter votre représentation du poste au travers de notre simulation réaliste de poste (<https://poleemploi.aplygo.com/>).

Pour accompagner votre intégration et faciliter votre prise de poste, vous bénéficierez d'un parcours de développement de compétences.

Ce poste est ouvert aux personnes en situation de handicap.

Spécificités du poste:

Non renseigné

Compétences:

Vous aimez être au contact d'un public varié.

Vous avez le sens du service et l'esprit d'équipe.

Vous savez prendre des initiatives.

Votre capacité d'écoute, d'analyse et de synthèse vous permettent d'élaborer des solutions personnalisées.

Votre communication écrite et orale est un atout.

Alors, n'hésitez pas et rejoignez-nous !

Afin de découvrir notre processus de recrutement de conseiller(e) emploi, nous vous invitons à prendre connaissance des différentes étapes ([www.pole-emploi.org/carriere/nous-rejoindre/pourquoi-pas-vous.html?type=article](http://www.pole-emploi.org/carriere/nous-rejoindre/pourquoi-pas-vous.html?type=article)).

Spécificités:

Non renseigné

Type de contrat

Contrat à durée déterminée - 2 Mois  
Contrat travail

Salaire

Salaire brut : Annuel de 27800,00 Euros  
dont 13e mois + allocation vacances

## **Profil souhaité**

### **Expérience**

- Expérience exigée de 1 An(s) Cette expérience est indispensable

## **Informations complémentaires**

- Secteur d'activité : Administration publique (tutelle) des activités économiques

## **Entreprise**

### **pôle emploi - DR Nouvelle-Aquitaine**

---

Premier acteur du marché du travail en France avec 55 000 collaborateurs, plus de 900 agences et relais de proximité ainsi qu'un réseau de partenaires sur l'ensemble du territoire, Pôle emploi œuvre au quotidien pour faciliter le retour à l'emploi des demandeurs et offrir aux entreprises des réponses adaptées à leurs besoins de recrutement. Pour en savoir plus sur Pôle emploi, consultez le site [www.pole-emploi.org/accueil/](http://www.pole-emploi.org/accueil/).

# CONSEILLER(E) EMPLOI ENTREPRISE - BORDEAUX BASTIDE F/H

## Informations générales

---

### Service de rattachement



Premier acteur du marché du travail, France Travail œuvre au quotidien pour faciliter le retour à l'emploi des demandeurs et offrir aux entreprises des réponses adaptées à leurs besoins de recrutement. Pour en savoir plus sur France Travail, consultez le site [www.francetravail.org/accueil/](http://www.francetravail.org/accueil/)

### Référence

2024-64127

### Date de première publication

11/01/2024

### Date de publication

11/01/2024

## Description du poste

---

### Intitulé

CONSEILLER(E) EMPLOI ENTREPRISE - BORDEAUX BASTIDE F/H

### Métier/Emploi

CONSEIL - CONSEILLER(E) EMPLOI ENTREPRISE

### Filière

Relation de services

### Type de contrat

CDD

### Durée du contrat si CDD

2 mois

### Temps de travail

Temps complet



**Missions/Activités**

Au sein d'une agence France Travail, vous devrez :

- Contribuer à la réussite des recrutements des entreprises en proposant des candidats pertinents
- Apporter à l'entreprise un conseil en ressources humaines et des solutions dans l'anticipation de ses besoins en recrutement, dans la diffusion d'offres d'emploi attractives et dans la mise en œuvre de leurs recrutements
- Informer, de manière personnalisée l'entreprise sur l'offre de service de France Travail, le marché du travail, les aides à l'emploi, les dispositifs de formation et d'aide au recrutement et les services digitaux
- Organiser et animer les actions collectives (en agence, sur des salons et forums et/ou en ligne)

Découvrez le métier de conseiller(e) emploi à dominante entreprise avec Sabrina au travers de cette vidéo :

**Témoignages - Sabrina, conseillère dédiée entreprises**

<https://youtu.be/cZzR3dA6hek>

Avant de postuler, vous avez l'opportunité de compléter votre représentation du poste au travers de notre simulation réaliste de poste (<https://poleemploi.aplygo.com/>).

Pour accompagner votre intégration et faciliter votre prise de poste, vous bénéficierez d'un parcours de développement de compétences.

Ce poste est ouvert aux personnes en situation de handicap.

**Compétences**

Vous aimez être au contact d'un public varié.

Vous avez le sens du service et l'esprit d'équipe.

Vous savez prendre des initiatives.

Votre capacité d'écoute, d'analyse et de synthèse vous permettent d'élaborer des solutions personnalisées.

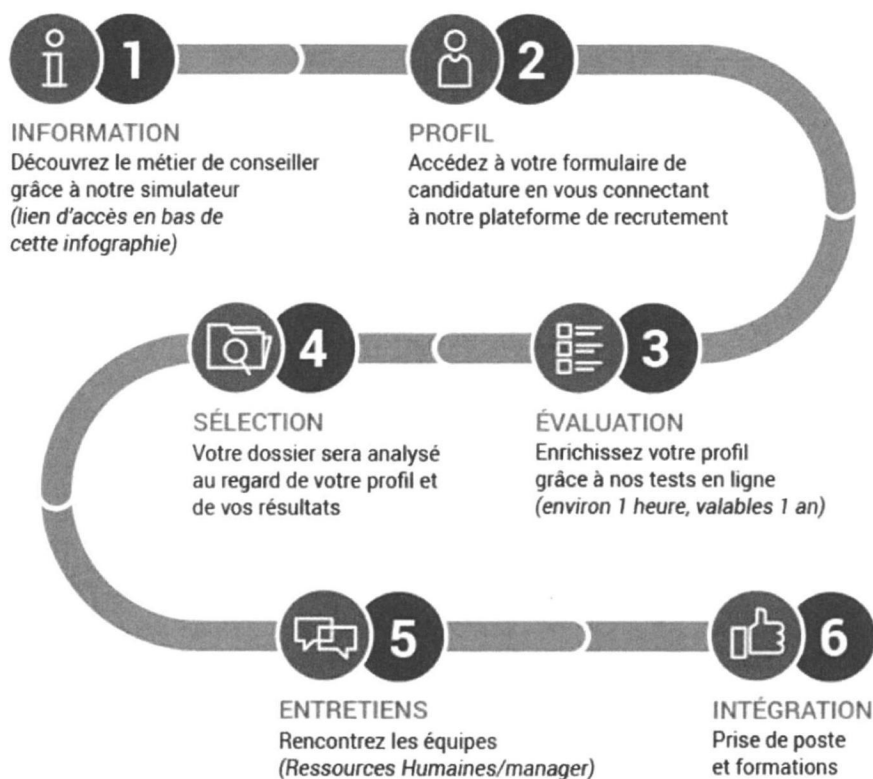
Votre communication écrite et orale est un atout.

Alors, n'hésitez pas et rejoignez-nous !

Afin de découvrir notre processus de recrutement de conseiller(e) emploi, nous vous invitons à prendre connaissance des différentes étapes ([www.pole-emploi.org/carriere/nous-rejoindre/pourquoi-pas-vous.html?type=article](http://www.pole-emploi.org/carriere/nous-rejoindre/pourquoi-pas-vous.html?type=article)).

## Votre parcours candidat

Une expérience basée sur vos compétences



### Rémunération annuelle brute (proratisée sur la durée effective du contrat)

27 800 €

### Détail de la rémunération

Salaire incluant un 13ème mois et une allocation vacances

## Localisation du poste

### Localisation

DR Nouvelle-Aquitaine, Gironde (33), APE BORDEAUX BASTIDE (33004)

### Déplacements

Des déplacements sont à prévoir dans le cadre de l'exercice des missions et formations dispensées

## Calendrier

**Date de prise de poste souhaitée**

1er février

## Profil candidat

---

**Diplôme exigé**

Niveau BAC +2

**Expérience professionnelle**

De 1 à 3 ans

# Offre n° 9502343

## Responsable de structure multi accueil petite enfance (H/F)

33 - BORDEAUX - [Localiser avec Mappy](#)

Publié le 12 janvier 2024

Fondé en 2003, le groupe Babilou Family est le premier gestionnaire de crèches en Europe et compte 5000 collaborateurs en France et 12 000 collaborateurs à travers 12 pays dans le monde (Europe, Moyen-Orient, Amérique du Sud, États-Unis, Inde et à Singapour). Chez Babilou, vous travaillerez dans un groupe de crèches engagé qui place l'intérêt de l'enfant au coeur de toutes ses pratiques. Votre mission ? Participer au développement et à la qualité Babilou grâce à votre regard neuf, votre personnalité et votre expérience !

En poussant les portes de nos micro-crèches, vous y découvrirez un lieu de haute qualité éducative, alliant la mission d'accueil du jeune enfant et de sa famille, et la construction de projets éducatifs pour accompagner son développement. En tant que Référent Technique H/F, vous pouvez intervenir sur plusieurs établissements. Vous serez à l'écoute des enfants, des familles et de votre équipe, et serez garant du bon fonctionnement de votre micro crèche.

### PRINCIPALES MISSIONS :

- Assurer une qualité de fonctionnement et de gestion de la crèche (gestion des plannings et des effectifs, favoriser le lien de confiance du trio équipe, enfants, famille et veiller à la bonne application des procédures interne)
- Assurer un cadre sain, sécurisant et individualisé pour chaque enfant,
- Accompagner les équipes en crèche : recrutement, intégration, formation
- Participer à l'élaboration et la mise en oeuvre du projet pédagogique et le faire vivre.
- Apporter votre soutien et votre expertise par des moments de présence terrain.

Titulaire du Diplôme d'État Auxiliaire de Puériculture (AP), Educateur de Jeunes Enfants (EJE), Infirmier (IDE), Infirmier Puériculteur (IPDE) ou Psychomotricien, vous avez au minimum 2 ans d'expérience sur un poste similaire ou en tant qu'adjoint H/F de crèche alors ce poste est fait pour vous !

REMUNERATION : entre 2 100,00 euros et 2 500,00 euros par mois selon expérience et zones géographiques.

### AVANTAGES :

- Prime annuelle (5% du salaire), Prime d'ancienneté, Prime anniversaire
- 12 jours de congés RTT cadre
- Tickets Restaurant
- Remboursement des transports en commun à hauteur de 60%
- Places en crèches pour les enfants de nos collaborateurs (plus de 100 en 2023).
- Avantages CSE (chèques cadeaux, réductions,...)
- Mutuelle d'Entreprise, 1% logement, assistance sociale gratuite
- Proximité géographique lieu de travail/ domicile (annonces accessibles en temps réel)
- Échange et partage de bonnes pratiques : rencontre mensuelle avec vos collègues et réseau social interne (Workplace).
- 2 journées pédagogiques par an
- Dispositifs de formations (Ateliers, Conférences, E-learning, ...)

## offre n°46

Tous nos postes sont ouverts aux personnes en situation de handicap. Babilou s'engage au travers d'une politique diversité et inclusion.  
Nous offrons aux équipes en crèche la possibilité d'exprimer leur créativité, venez exprimer la vôtre !

Type de contrat

Contrat à durée indéterminée

Contrat travail

### **Profil souhaité**

#### **Expérience**

- Expérience exigée de 1 An(s) Cette expérience est indispensable

### **Informations complémentaires**

- Secteur d'activité : Accueil de jeunes enfants

### **Entreprise**

**Babilou**

# Réfèrent(e) Technique H/F

## Présentation de la société

Fondé en 2003, le groupe Babilou Family est le premier gestionnaire de crèches en Europe et compte 5000 collaborateurs en France et 12 000 collaborateurs à travers 12 pays dans le monde (Europe, Moyen-Orient, Amérique du Sud, États-Unis, Inde et à Singapour). Chez Babilou, vous travaillerez dans un groupe de crèches engagé qui place l'intérêt de l'enfant au cœur de toutes ses pratiques. Votre mission ? Participer au développement et à la qualité Babilou grâce à votre regard neuf, votre personnalité et votre expérience !

## Description du poste

En poussant les portes de nos micro-crèches, vous y découvrirez un lieu de haute qualité éducative, alliant la mission d'accueil du jeune enfant et de sa famille, et la construction de projets éducatifs pour accompagner son développement.

En tant que Réfèrent Technique H/F, vous pouvez intervenir sur plusieurs établissements. Vous serez à l'écoute des enfants, des familles et de votre équipe, et serez garant du bon fonctionnement de votre micro crèche.

### PRINCIPALES MISSIONS :

- Assurer une qualité de fonctionnement et de gestion de la crèche (gestion des plannings et des effectifs, favoriser le lien de confiance du trio équipe, enfants, famille et veiller à la bonne application des procédures interne)
- Assurer un cadre sain, sécurisant et individualisé pour chaque enfant,
- Accompagner les équipes en crèche : recrutement, intégration, formation
- Participer à l'élaboration et la mise en œuvre du projet pédagogique et le faire vivre.
- Apporter votre soutien et votre expertise par des moments de présence terrain.

**Titulaire du Diplôme d'État Auxiliaire de Puériculture (AP), Educateur de Jeunes Enfants (EJE), Infirmier (IDE), Infirmier Puériculteur (IPDE) ou Psychomotricien**, vous avez au minimum 2 ans d'expérience sur un poste similaire ou en tant qu'adjoint H/F de crèche alors ce poste est fait pour vous !

**REMUNERATION : entre 2 100,00 euros et 2 500,00 euros par mois** selon expérience et zones géographiques.

### AVANTAGES :

- **Prime annuelle** (5% du salaire), Prime d'ancienneté, Prime anniversaire
- **12 jours de congés RTT cadre**
- **Tickets Restaurant**
- **Remboursement des transports** en commun à hauteur de 60%
- **Places en crèches** pour les enfants de nos collaborateurs (plus de 100 en 2023).
- **Avantages CSE** (chèques cadeaux, réductions,...)
- Mutuelle d'Entreprise, 1% logement, assistance sociale gratuite
- **Proximité géographique** lieu de travail/ domicile (annonces accessibles en temps réel)
- Échange et partage de bonnes pratiques : rencontre mensuelle avec vos collègues et réseau social interne (Workplace).
- **2 journées pédagogiques** par an
- **Dispositifs de formations** (Ateliers, Conférences, E-learning, ...)

## Profil du candidat

Tous nos postes sont **ouverts aux personnes en situation de handicap**. Babilou s'engage au travers d'une politique diversité et inclusion.

Nous offrons aux équipes en crèche la possibilité d'exprimer leur créativité, venez exprimer la vôtre !

## Autres informations

Postuler (<https://jobstats.robopost.com/count/clic.php?v=1370507&j=1405>)

# Offre n° 9502180

## Assistant / Assistante accueil petite enfance (H/F)

33 - BORDEAUX - [Localiser avec Mappy](#)

Publié le 12 janvier 2024

Fondé en 2003, le groupe Babilou Family est le premier gestionnaire de crèches en Europe et compte 5000 collaborateurs en France et 12 000 collaborateurs à travers 12 pays dans le monde (Europe, Moyen-Orient, Amérique du Sud, États-Unis, Inde et à Singapour). Chez Babilou, vous travaillerez dans un groupe de crèches engagé qui place l'intérêt de l'enfant au coeur de toutes ses pratiques. Votre mission ? Participer au développement et à la qualité Babilou grâce à votre regard neuf, votre personnalité et votre expérience !

Être Auxiliaire Petite Enfance chez Babilou c'est être dédié à l'accueil des enfants et de leur famille et intégré à une équipe de professionnels petite enfance.  
Vous assurez un accueil de qualité pour l'enfant et sa famille au travers d'activités et de soins individualisés.  
Vous participez à la réflexion éducative avec l'équipe.  
Vous collaborez à la mise en oeuvre du projet pédagogique en lien avec notre Projet d'Établissement Groupe.  
Vous veillez à la sécurité, l'hygiène et le bien-être de chaque enfant.

100% des établissements Babilou sont engagés dans une démarche d'amélioration continue, sur la base du référentiel ELSA©. Il garantit que nous accueillons les enfants dans un Environnement Ludique Sécurisé et Apprenant et incite chaque équipe à mener les projets qui leur tiennent à coeur.  
Toutes nos crèches Babilou sont « GREEN » ! Pour le bien-être des enfants, des familles et des professionnels qui les accueillent, l'entretien des locaux est effectué exclusivement avec des produits d'hygiène respectueux de l'environnement et inoffensifs pour l'Homme.

Chez Babilou, nous vous proposons un accompagnement individualisé et des formations (exemples : accompagnement à la VAE Auxiliaire de puériculture ou EJE, journées d'échange avec d'autres professionnels de la petite enfance). Des évolutions sont ensuite possibles vers les postes d'Auxiliaire de puériculture ou d'EJE (après obtention du diplôme).

### Votre profil

Vous êtes titulaire d'un :  
CAP petite enfance ou du certificat d'aptitude professionnelle d'accompagnant éducatif petite enfance ;  
BAC Pro ASSP ou du baccalauréat professionnel services aux personnes et aux territoires ;  
Brevet d'études professionnelles accompagnement, soins et services à la personne ;  
Brevet d'études professionnelles, option sanitaire et sociale ;  
Diplôme d'État d'auxiliaire de vie sociale et des personnes titulaires du diplôme d'État d'accompagnant éducatif et social ;  
Diplôme d'État d'aide médico-psychologique ou du certificat d'aptitude aux fonctions d'aide médico-psychologique ;  
Titre professionnel Assistant de vie aux familles et ayant exercé pendant trois ans à ce titre ;  
Des personnes ayant exercé pendant trois ans en qualité d'assistant maternel agréé ;  
Diplôme d'État d'aide-soignant ayant exercé au moins un an auprès de jeunes enfants ;  
Diplôme d'État d'assistant familial et justifiant d'une expérience d'un an auprès de jeunes enfants.

Vous avez idéalement une première expérience en crèche.

Babilou, c'est aussi : des tickets restaurants, le remboursement des transports en commun à hauteur de 60 %, des congés et primes d'ancienneté, des chèques vacances, des places en crèche ....



Nous offrons aux équipes en crèche la possibilité d'exprimer leur créativité, venez exprimer la vôtre !

Tous nos postes sont ouverts aux personnes en situation de handicap. Babilou s'engage au travers d'une politique diversité et inclusion.

Type de contrat

Contrat à durée indéterminée

Contrat travail

*Solène?*

## Profil souhaité

### Expérience

- **Expérience exigée de 1 An(s)** Cette expérience est indispensable

## Informations complémentaires

- Secteur d'activité : Accueil de jeunes enfants

## Entreprise

**Babilou**

# Auxiliaire Petite Enfance H/F

## Présentation de la société

Fondé en 2003, le groupe Babilou Family est le premier gestionnaire de crèches en Europe et compte 5000 collaborateurs en France et 12 000 collaborateurs à travers 12 pays dans le monde (Europe, Moyen-Orient, Amérique du Sud, États-Unis, Inde et à Singapour). Chez Babilou, vous travaillerez dans un groupe de crèches engagé qui place l'intérêt de l'enfant au cœur de toutes ses pratiques. Votre mission ? Participer au développement et à la qualité Babilou grâce à votre regard neuf, votre personnalité et votre expérience !

## Description du poste

Être Auxiliaire Petite Enfance chez Babilou c'est être dédié à l'accueil des enfants et de leur famille et intégré à une équipe de professionnels petite enfance.

Vous assurez un accueil de qualité pour l'enfant et sa famille au travers d'activités et de soins individualisés.

Vous participez à la réflexion éducative avec l'équipe.

Vous collaborez à la mise en œuvre du projet pédagogique en lien avec notre Projet d'Établissement Groupe.

Vous veillez à la sécurité, l'hygiène et le bien-être de chaque enfant.

100% des établissements Babilou sont engagés dans une démarche d'amélioration continue, sur la base du référentiel ELSA©. Il garantit que nous accueillons les enfants dans un Environnement Ludique Sécurisé et Apprenant et incite chaque équipe à mener les projets qui leur tiennent à cœur.

Toutes nos crèches Babilou sont « GREEN » ! Pour le bien-être des enfants, des familles et des professionnels qui les accueillent, l'entretien des locaux est effectué exclusivement avec des produits d'hygiène respectueux de l'environnement et inoffensifs pour l'Homme.

Chez Babilou, nous vous proposons un accompagnement individualisé et des formations (exemples : accompagnement à la VAE Auxiliaire de puériculture ou EJE, journées d'échange avec d'autres professionnels de la petite enfance). Des évolutions sont ensuite possibles vers les postes d'Auxiliaire de puériculture ou d'EJE (après obtention du diplôme).

## Profil du candidat

### Votre profil

Vous êtes titulaire d'un :

CAP petite enfance ou du certificat d'aptitude professionnelle d'accompagnant éducatif petite enfance ;

BAC Pro ASSP ou du baccalauréat professionnel services aux personnes et aux territoires ;

Brevet d'études professionnelles accompagnement, soins et services à la personne ;

Brevet d'études professionnelles, option sanitaire et sociale ;

Diplôme d'État d'auxiliaire de vie sociale et des personnes titulaires du diplôme d'État d'accompagnant éducatif et social ;

Diplôme d'État d'aide médico-psychologique ou du certificat d'aptitude aux fonctions d'aide médico-psychologique ;

Titre professionnel Assistant de vie aux familles et ayant exercé pendant trois ans à ce titre ; Des personnes ayant exercé pendant trois ans en qualité d'assistant maternel agréé ;

Diplôme d'État d'aide-soignant ayant exercé au moins un an auprès de jeunes enfants ;

Diplôme d'État d'assistant familial et justifiant d'une expérience d'un an auprès de jeunes enfants.

Vous avez idéalement une première expérience en crèche.

Babilou, c'est aussi : des tickets restaurants, le remboursement des transports en commun à hauteur de 60 %, des congés et primes d'ancienneté, des chèques vacances, des places en crèche ....

Nous offrons aux équipes en crèche la possibilité d'exprimer leur créativité, venez exprimer la vôtre !

Tous nos postes sont ouverts aux personnes en situation de handicap. Babilou s'engage au travers d'une politique diversité et inclusion.

## Autres informations

Postuler (<https://jobstats.robopost.com/count/clic.php?v=1328067&j=1405>)

# Offre n° 9488274

## Employé / Employée de maison (H/F)

33 - BORDEAUX - [Localiser avec Mappy](#)

Publié le 11 janvier 2024

Vous recherchez un poste stable, un planning adapté à votre situation personnelle et sur un secteur géographique raisonnable... rejoignez notre équipe !  
ADOMISERVICES recrute des Aide Ménagères à domicile

Objectifs de nos interventions :

Faire en sorte que la personne aidée puisse profiter d'une certaine qualité de vie à son domicile, en nous déléguant un certain nombre de tâches logistiques propres à la tenue d'un habitat et au confort des personnes qui y vivent.

Tâches à accomplir :

- Entretien du linge (lessive, l'étendre et repassage)
- Entretien courant de la maison (poussières, sols, sanitaires)
- Aide aux courses

Prise en charge des frais kilométriques durant vos missions ET intermissions sur 0.50€/km ou prise en charge à 100% de l'abonnement TBM

Salaire horaire de 11.75€

Participation forfait téléphone : 10€/mois

L'agence cotise au 1% Logement

CDI temps partiel ou complet en fonction de vos dispos

Ce poste est ouvert aux personnes en situation de handicap.

ADOMISERVICES est un réseau de trois agences girondines prestataires de services à la personne.

Nos agences sont physiques, ouvertes du lundi au vendredi de 09h à 17h et joignable sur une ligne directe 7/7

ADOMISERVICES est une entreprise à taille humaine et à l'écoute de ses collègues

Type de contrat

Contrat à durée indéterminée

Contrat travail

## Profil souhaité

### Expérience

- Débutant accepté

## Entreprise

**ADOMISERVICES**

[Offres d'emploi](#) / [Emploi Domicile & Entretien](#) / [Emploi Ménage](#) / [Emploi Ménage Bordeaux](#) / [Employé / Employée de maison n°70e00](#)



Offre déposée par  
**ADOMISERVICES**

Bordeaux

Publiée le 10/01/2024

 CDI

[Postuler](#)



## Employé / Employée de maison

n°70e00

### Description de l'offre

Vous recherchez un poste stable, un planning adapté à votre situation personnelle et sur un secteur géographique raisonnable... rejoignez notre équipe !

ADOMISERVICES recrute des Aide Ménagères à domicile

Objectifs de nos interventions :

Faire en sorte que la personne aidée puisse profiter d'une certaine qualité de vie à son domicile, en nous déléguant un certain nombre de tâches logistiques propres à la tenue d'un habitat et au confort des personnes qui y vivent.

Tâches à accomplir :

- Entretien du linge (lessive, l'étendre et repassage)
- Entretien courant de la maison (poussières, sols, sanitaires)
- Aide aux courses

Prise en charge des frais kilométriques durant vos missions ET intermissions sur 0.50€/km  
ou prise en charge à 100% de l'abonnement TBM

Salaire horaire de 11.75€

Participation forfait téléphone : 10€/mois

L'agence cotise au 1% Logement

CDI temps partiel ou complet en fonction de vos dispos

Ce poste est ouvert aux personnes en situation de handicap.

ADOMISERVICES est un réseau de trois agences girondines prestataires de services à la personne.

Nos agences sont physiques, ouvertes du lundi au vendredi de 09h à 17h et joignable sur une ligne directe 7/7

ADOMISERVICES est une entreprise à taille humaine et à l'écoute de ses collègues

### À savoir pour bien postuler



Type de contrat :

CDI



Temps de travail :

Temps plein / Temps partiel



Rémunération :

Non renseigné

## Conditions requises

Expérience requise :	Non renseigné
Véhicule obligatoire :	Non
Âge minimum :	18 ans

 Illustration Domicile & Entretien

## Offres d'emploi à proximité

### Aide à domicile (H/F)

MerciPlus Bordeaux

CDI

 Bordeaux (33000)

### Aide ménager / ménagère à domicile

Wecasa

Travailleur indépendant

📍 Bordeaux (33000)



**Aide ménager(ère) h/f sur bordeaux**

PRO SENIORS Bordeaux

CDI

📍 Bordeaux (33000)



**Aide ménager / ménagère à domicile**

Adhap Bruges

CDI

📍 Bordeaux (33000)



**Aide à l'accueil, remise de clés et ménage**

Cocoonr Bordeaux

Travailleur indépendant

📍 Bordeaux (33000)



[voir toutes les offres de ménage à bordeaux](#)

## Offres d'emploi de femme de ménage à proximité

[emploi ménage à bordeaux](#)

[emploi ménage à mérignac](#)

[emploi ménage à pessac](#)

[emploi ménage à talence](#)

[emploi ménage à villenave-d'ornon](#)

[emploi ménage à saint-médard-en-jalles](#)

# Offres d'emploi de Ménage à Bordeaux

[assistance administrative à bordeaux](#)

[déménagement à bordeaux](#)

[gardiennage à bordeaux](#)

[jardinage à bordeaux](#)

[repassage à bordeaux](#)

[bricolage à bordeaux](#)

[paysagiste à bordeaux](#)

[conciergerie à bordeaux](#)

## Offres d'emploi : recherches associées

[emploi assistance administrative](#)

[emploi déménagement](#)

[emploi gardiennage](#)

[emploi jardinage](#)

[emploi repassage](#)

[emploi bricolage](#)

[emploi paysagiste](#)

[emploi conciergerie](#)

### A propos

[Mentions légales / CGV / CGU](#)

[Cookies](#)

[Qui sommes-nous ?](#)

[f in](#)

### Assistance

[Nous contacter](#)

### Ressources

[Le Mag Aladom](#)

[Podcast « Servez-vous »](#)

### Espace Professionnel

[Guide](#)

[Cas client](#)

[Démonstration](#)

[Webinaires](#)



# Offre n° 9484614

## Chargé de formation (H/F)

33 - BORDEAUX - [Localiser avec Mappy](#)

Publié le 11 janvier 2024

Notre société :

Rejoignez-nous !

Et si vous vous engagiez dans un travail porteur de sens, au sein d'une entreprise dotée d'une forte notoriété, et reconnue pour son expertise technique et l'attention portée à ses salariés.

En rejoignant le Groupe Apave, vous agirez au quotidien pour aider nos clients à prévenir et maîtriser leurs risques qu'ils soient humains, techniques, environnementaux ou numériques.

En rejoignant Apave, vous contribuez à faire vivre la Raison d'être du groupe : Agir en acteur de confiance, pour un monde plus sûr, durable et porteur de progrès partagé.

Mieux encore : au sein d'Apave, vos talents et vos compétences s'expriment dans un collectif fort, où chaque jour est dédié à l'action à travers des missions toujours plus techniques et passionnantes.

Nous vous attendons pour écrire, avec vous, la suite de notre histoire.

Nous vous réservons un accueil de qualité et un parcours évolutif pour qu'ensemble, nous révélions votre potentiel.

Référence

RHX-FORMATION- (33)-16975

Date de parution

09 01 2024

Description du poste :

Intitulé de l'offre

Chargé de formation H F

Métier Spécialité

Métiers fonctionnels - Ressources Humaines

Type de contrat

Emploi

Précision du contrat

CDI

Mission proposée :

Développer vos compétences au sein d'une équipe humaine et dynamique, contribuer à des missions passionnantes permettant de prévenir et de maîtriser les risques, ça vous tente ?

Apave recherche

**un Chargé de formation H F à la Brède (33213)**

, en CDI pour

RHEXIS

filiale du Groupe Apave spécialisée de l'externalisation de la gestion des plans de formation.

Concrètement, en quoi va consister votre quotidien ?

Après votre parcours d'intégration, vous serez amené à réaliser plusieurs missions :

Plan de Formation : proposition et organisation des formations en adéquation avec les objectifs stratégiques et opérationnels Client ; inscriptions, convocations,

Effectuer la gestion administrative et financière : relations OPCO et organismes, déclaratifs légaux, complétude des dossiers formation, suivi budgétaire et mise en paiement des factures,

Produire les reportings d'activité,

Participer avec le Chef de projet à la préparation et à l'animation des Comités de Pilotage,

Préparer et animer les points opérationnels réguliers avec le Client,

Agir en conseil et support auprès des collaborateurs et managers de ses clients sur l'ensemble des questions relatives au déploiement de leurs formations.

Choisissez-nous !

En rejoignant Apave, vous intégrez plus qu'un groupe : vous prenez part à une histoire où la force du collectif est une réalité, où la notion d'accompagnement s'exprime au quotidien, pour que chacun trouve naturellement sa place.

Parce que chez Apave, nous considérons nos différences comme une richesse que nous mettons chaque jour au service de missions à forte utilité sociale.

Nous rejoindre, c'est :

- Prendre du plaisir dans le travail et développer votre carrière. Nous vous proposons une

## offre n°49

diversité de missions loin de la routine, un programme de formation complet tout au long de votre parcours, et des possibilités de mobilité interne au sein du Groupe

- Une entreprise engagée dans votre équilibre vie professionnelle vie personnelle : droit à la déconnexion, possibilité de faire du télétravail.

Profil :  
souhaité

Parlons de vous !

- D'abord, votre cursus

De formation supérieure (minimum bac +2) ou équivalent, vous justifiez de 2 ans minimum d'expérience de formation Ressources Humaines (bac +5) ou de formation Ecole de commerce ou d'étude généraliste.

- Ensuite, vos compétences, vos qualités personnelles.

Vous êtes rigoureux, autonome et faites preuve d'initiatives.

Vous êtes doté

Type de contrat

Contrat à durée indéterminée

Contrat travail

*Salaires?*

### **Profil souhaité**

#### **Expérience**

- Expérience exigée Cette expérience est indispensable

### **Entreprise**

**APAVE**

[DEPOSER UN CV](#) [TROUVER UN EMPLOI](#)[SE CONNECTER](#)[PORTRAITS D'ENTREPRISES](#) [BLOG CANDIDATS](#)[ESPACE RECRUTEUR](#)

Poste, société, contrat...

Ville, code postal, département, région...

RECHERCHER

**Chargé de formation H/F**  
**Bordeaux (33000), Gironde (33), Aquitaine**  
Date : 11/01/2024 - Réf : 16975[POSTULER À CETTE OFFRE](#)

Contrat : CDI Niveau d'études : Bac+5 Expérience : Junior (2 à 4 ans)

**Notre société :**

Rejoignez-nous !

Et si vous vous engagiez dans un travail porteur de sens, au sein d'une entreprise dotée d'une forte notoriété, et reconnue pour son expertise technique et l'attention portée à ses salarié(e)s.

En rejoignant le Groupe Apave, vous agirez au quotidien pour aider nos clients à prévenir et maîtriser leurs risques qu'ils soient humains, techniques, environnementaux ou numériques.

En rejoignant Apave, vous contribuez à faire vivre la Raison d'Être du groupe : "Agir en acteur de confiance, pour un monde plus sûr, durable et porteur de progrès partagé."

Mieux encore : au sein d'Apave, vos talents et vos compétences s'expriment dans un collectif fort, où chaque jour est dédié à l'action à travers des missions toujours plus techniques et passionnantes.

Nous vous attendons pour écrire, avec vous, la suite de notre histoire.

Nous vous réservons un accueil de qualité et un parcours évolutif pour qu'ensemble, nous révélions votre potentiel.

## Référence

RHX-FORMATION- (33)-16975

## Date de parution

09/01/2024

**Description du poste :**

Intitulé de l'offre

Chargé de formation H/F

Métier / Spécialité

Métiers fonctionnels - Ressources Humaines

Type de contrat

Emploi

Précision du contrat

CDI

**Mission proposée :**

Développer vos compétences au sein d'une équipe humaine et dynamique, contribuer à des missions passionnantes permettant de prévenir et de maîtriser les risques, ça vous tente ?

Apave recherche

un **Chargé de formation** H/F à la Brède (33213)

, en CDI pour

RHEXIS

filiale du Groupe Apave spécialisée de l'externalisation de la gestion des plans de formation.

Concrètement, en quoi va consister votre quotidien ?

Après votre parcours d'intégration, vous serez amené à réaliser plusieurs missions :

- Plan de Formation : proposition et organisation des formations en adéquation avec les objectifs stratégiques et opérationnels Client ; inscriptions, convocations,
- Effectuer la gestion administrative et financière : relations OPCO et organismes, déclaratifs légaux, complétude des dossiers formation, suivi budgétaire et mise en paiement des factures,
- Produire les reportings d'activité,
- Participer avec le Chef de projet à la préparation et à l'animation des Comités de Pilotage,
- Préparer et animer les points opérationnels réguliers avec le Client,
- Agir en conseil et support auprès des collaborateurs et managers de ses clients sur l'ensemble des questions relatives au déploiement de leurs formations.

Choisissez-nous !

En rejoignant Apave, vous intégrez plus qu'un groupe : vous prenez part à une histoire où la force du collectif est une réalité, où la notion d'accompagnement s'exprime au quotidien, pour que chacun trouve naturellement sa place.

Parce que chez Apave, nous considérons nos différences comme une richesse que nous mettons chaque jour au service de missions à forte utilité sociale.

Nous rejoindre, c'est :

- Prendre du plaisir dans le travail et développer votre carrière. Nous vous proposons une diversité de missions loin de la routine, un programme de formation complet tout au long de votre parcours, et des possibilités de mobilité interne au sein du Groupe
- Une entreprise engagée dans votre équilibre vie professionnelle / vie personnelle : droit à la déconnexion, possibilité de faire du télétravail.

**Profil :**

souhaité

Parlons de vous !

- D'abord, votre cursus

De formation supérieure (minimum bac +2) ou équivalent, vous justifiez de 2 ans minimum d'expérience de formation Ressources Humaines

[Aide](#)

12/01/2024 12:46

## Offre emploi Chargé de formation H/F Bordeaux (APAVE) - 1254059

(bac +5) ou de formation Ecole de commerce ou d'étude généraliste.  
- Ensuite, vos compétences, vos qualités personnelles.  
Vous êtes rigoureux, autonome et faites preuve d'initiatives.  
Vous êtes doté

**Localisation :** Bordeaux (33000)

[POSTULER À CETTE OFFRE](#)

### INFORMATIONS SECURISEES



Conformément aux articles 26 et 27 de la loi Informatique et Libertés du 6 janvier 1978, vous disposez d'un droit d'opposition, d'accès et de rectification aux données personnelles vous concernant, qui pourront être communiqués à des tiers. Ces informations vous concernant étant confidentielles, Clicandpower s'engage à les protéger. Pour en savoir plus sur la confidentialité et la protection des données que vous nous communiquez, **consultez la charte de confidentialité.**

### Emplois similaires :

#### Chargé de formation H/F

CDI

*Île-de-France - Emploi APAVE - 14/12/2023*

Notre société : Rejoignez-nous ! Et si vous vous engagez dans un travail porteur de sens, au sein d'une entreprise dotée d'une forte notoriété, et reconnue pou...

Copyright 2008-2024 Clicandpower

# Offre n° 9451996

## Responsable de structure multi accueil petite enfance (H/F)

33 - BORDEAUX - [Localiser avec Mappy](#)

Publié le 11 janvier 2024

Fondé en 2003, le groupe Babilou Family est le premier gestionnaire de crèches en Europe et compte 5000 collaborateurs en France et 12 000 collaborateurs à travers 12 pays dans le monde (Europe, Moyen-Orient, Amérique du Sud, États-Unis, Inde et à Singapour). Chez Babilou, vous travaillerez dans un groupe de crèches engagé qui place l'intérêt de l'enfant au cœur de toutes ses pratiques. Votre mission ? Participer au développement et à la qualité Babilou grâce à votre regard neuf, votre personnalité et votre expérience !

« En crèche les missions sont nombreuses. On y retrouve la relation à l'enfant, l'accompagnement à la parentalité, le travail d'équipe et l'accompagnement des professionnels »

Vous agissez en véritable pilote de votre établissement. Vous êtes à l'écoute des enfants, des familles et de votre équipe, vous garantissez le bon fonctionnement de votre structure, tout en étant accompagné par un manager de proximité (Responsable de Secteur) et des référents métiers.

### PRINCIPALES MISSIONS :

- Manager des équipes pluridisciplinaires : recrutement, intégration, formation. Vous impulez la bonne dynamique d'équipe.
- Assurer un cadre sain, sécurisant et individualisé pour chaque enfant
- Garantir et contrôler l'application des procédures interne au groupe (registre de sécurité, plan de nettoyage, protocole médical...) et le suivi du budget (gestion des commandes, facturations ...)
- Favoriser le lien de confiance du trio équipe, enfants, famille
- Construire et être garant du projet pédagogique
- Participer à la dynamique de secteur lors de réunions mensuelles

Titulaire du Diplôme d'État Educateur de Jeunes Enfants (EJE), Infirmier (IDE, Infirmier Puériculteur (IPDE) ou Psychomotricien, vous aimez initier de nouvelles activités, partager votre expérience et fédérer l'équipe autour du projet pédagogique de votre crèche, ce poste est fait pour vous !

Nous vous accompagnons pour réussir votre prise de poste avec un parcours d'intégration personnalisé.

REMUNERATIONS attractives (zones géographique ; niveau d'expérience).

### AVANTAGES :

- Prime annuelle (5% du salaire), Prime d'ancienneté, Prime anniversaire
- 12 jours de congés RTT cadre
- Tickets Restaurant
- Remboursement des transports en commun à hauteur de 60%
- Places en crèches pour les enfants de nos collaborateurs (plus de 100 en 2023).
- Avantages CSE (chèques cadeaux, réductions,...)
- Mutuelle d'Entreprise, 1% logement, assistance sociale gratuite
- Proximité géographique lieu de travail/ domicile (annonces accessibles en temps réel)
- Échange et partage de bonnes pratiques : rencontre mensuelle avec vos collègues et réseau

## offre n°50

social interne (Workplace).

- 2 journées pédagogiques par an
- Dispositifs de formations (Ateliers, Conférences, E-learning, ...)

Tous nos postes sont ouverts aux personnes en situation de handicap. Babilou s'engage au travers d'une politique diversité et inclusion. Nous offrons aux équipes en crèche la possibilité d'exprimer leur créativité, venez exprimer la vôtre !

Type de contrat

- Contrat à durée indéterminée
- Contrat travail

*Salaires ?*

### **Profil souhaité**

#### **Expérience**

- Expérience exigée de 2 An(s) Cette expérience est indispensable

#### **Informations complémentaires**

- Secteur d'activité : Accueil de jeunes enfants

### **Entreprise**

#### **Babilou**

# Directeur de Crèche H/F

## Présentation de la société

Fondé en 2003, le groupe Babilou Family est le premier gestionnaire de crèches en Europe et compte 5000 collaborateurs en France et 12 000 collaborateurs à travers 12 pays dans le monde (Europe, Moyen-Orient, Amérique du Sud, États-Unis, Inde et à Singapour). Chez Babilou, vous travaillerez dans un groupe de crèches engagé qui place l'intérêt de l'enfant au cœur de toutes ses pratiques. Votre mission ? Participer au développement et à la qualité Babilou grâce à votre regard neuf, votre personnalité et votre expérience !

## Description du poste

*« En crèche les missions sont nombreuses. On y retrouve la relation à l'enfant, l'accompagnement à la parentalité, le travail d'équipe et l'accompagnement des professionnels »*

Vous agissez en véritable pilote de votre établissement. Vous êtes à l'écoute des enfants, des familles et de votre équipe, vous garantissez le bon fonctionnement de votre structure, tout en étant accompagné par un manager de proximité (Responsable de Secteur) et des référents métiers.

### PRINCIPALES MISSIONS :

- Manager des équipes pluridisciplinaires : recrutement, intégration, formation. Vous impulsez la bonne dynamique d'équipe.
- Assurer un cadre sain, sécurisant et individualisé pour chaque enfant
- Garantir et contrôler l'application des procédures interne au groupe (registre de sécurité, plan de nettoyage, protocole médical...) et le suivi du budget (gestion des commandes, facturations ...)
- Favoriser le lien de confiance du trio équipe, enfants, famille
- Construire et être garant du projet pédagogique
- Participer à la dynamique de secteur lors de réunions mensuelles

**Titulaire du Diplôme d'État Educateur de Jeunes Enfants (EJE), Infirmier (IDE, Infirmier Puériculteur (IPDE) ou Psychomotricien**, vous aimez initier de nouvelles activités, partager votre expérience et fédérer l'équipe autour du projet pédagogique de votre crèche, ce poste est fait pour vous !

*Nous vous accompagnons pour réussir votre prise de poste avec un parcours d'intégration personnalisé.*

**REMUNERATIONS attractives** (zones géographique ; niveau d'expérience).

### AVANTAGES :

- **Prime annuelle** (5% du salaire), Prime d'ancienneté, Prime anniversaire
- **12 jours de congés RTT cadre**
- **Tickets Restaurant**
- **Remboursement des transports** en commun à hauteur de 60%
- **Places en crèches** pour les enfants de nos collaborateurs (plus de 100 en 2023).
- **Avantages CSE** (chèques cadeaux, réductions,...)
- Mutuelle d'Entreprise, 1% logement, assistance sociale gratuite
- **Proximité géographique** lieu de travail/ domicile (annonces accessibles en temps réel)
- **Échange et partage de bonnes pratiques** : rencontre mensuelle avec vos collègues et réseau social interne (Workplace).
- **2 journées pédagogiques** par an

- Dispositifs de formations (Ateliers, Conférences, E-learning, ...)

## Profil du candidat

Tous nos postes sont **ouverts aux personnes en situation de handicap**. Babilou s'engage au travers d'une politique diversité et inclusion. Nous offrons aux équipes en crèche la possibilité d'exprimer leur créativité, venez exprimer la vôtre !

## Autres informations

Postuler (<https://jobstats.robopost.com/count/clic.php?v=1368933&j=1405>)



# Offre n° 9451375

## Assistant / Assistante accueil petite enfance (H/F)

33 - BORDEAUX - [Localiser avec Mappy](#)

Publié le 11 janvier 2024

Fondé en 2003, le groupe Babilou Family est le premier gestionnaire de crèches en Europe et compte 5000 collaborateurs en France et 12 000 collaborateurs à travers 12 pays dans le monde (Europe, Moyen-Orient, Amérique du Sud, États-Unis, Inde et à Singapour). Chez Babilou, vous travaillerez dans un groupe de crèches engagé qui place l'intérêt de l'enfant au coeur de toutes ses pratiques. Votre mission ? Participer au développement et à la qualité Babilou grâce à votre regard neuf, votre personnalité et votre expérience !

Être Auxiliaire Petite Enfance chez Babilou c'est être dédié à l'accueil des enfants et de leur famille et intégré à une équipe de professionnels petite enfance. Vous assurez un accueil de qualité pour l'enfant et sa famille au travers d'activités et de soins individualisés.

Vous participez à la réflexion éducative avec l'équipe.

Vous collaborez à la mise en oeuvre du projet pédagogique en lien avec notre Projet d'Établissement Groupe.

Vous veillez à la sécurité, l'hygiène et le bien-être de chaque enfant.

100% des établissements Babilou sont engagés dans une démarche d'amélioration continue, sur la base du référentiel ELSA®. Il garantit que nous accueillons les enfants dans un Environnement Ludique Sécurisé et Apprenant et incite chaque équipe à mener les projets qui leur tiennent à coeur.

Toutes nos crèches Babilou sont « GREEN » ! Pour le bien-être des enfants, des familles et des professionnels qui les accueillent, l'entretien des locaux est effectué exclusivement avec des produits d'hygiène respectueux de l'environnement et inoffensifs pour l'Homme.

Chez Babilou, nous vous proposons un accompagnement individualisé et des formations (exemples : accompagnement à la VAE Auxiliaire de puériculture ou EJE, journées d'échange avec d'autres professionnels de la petite enfance). Des évolutions sont ensuite possibles vers les postes d'Auxiliaire de puériculture ou d'EJE (après obtention du diplôme).

Votre profil

Vous êtes titulaire d'un :

CAP petite enfance ou du certificat d'aptitude professionnelle d'accompagnant éducatif petite enfance ;

BAC Pro ASSP ou du baccalauréat professionnel services aux personnes et aux territoires ;

Brevet d'études professionnelles accompagnement, soins et services à la personne ;

Brevet d'études professionnelles, option sanitaire et sociale ;

Diplôme d'État d'auxiliaire de vie sociale et des personnes titulaires du diplôme d'État d'accompagnant éducatif et social ;

Diplôme d'État d'aide médico-psychologique ou du certificat d'aptitude aux fonctions d'aide médico-psychologique ;

Titre professionnel Assistant de vie aux familles et ayant exercé pendant **trois ans** à ce titre ;

Des personnes ayant exercé pendant **trois ans** en qualité d'assistant maternel agréé ;

Diplôme d'État d'aide-soignant ayant exercé au moins un an auprès de jeunes enfants ;

Diplôme d'État d'assistant familial et justifiant d'une expérience d'un an auprès de jeunes enfants.

Vous avez idéalement une première expérience en crèche.

Babilou, c'est aussi : des tickets restaurants, le remboursement des transports en commun à hauteur de 60 %, des congés et primes d'ancienneté, des chèques vacances, des places en crèche ....

Nous offrons aux équipes en crèche la possibilité d'exprimer leur créativité, venez exprimer la vôtre !

Tous nos postes sont ouverts aux personnes en situation de handicap. Babilou s'engage au travers d'une politique diversité et inclusion.

Type de contrat

Contrat à durée déterminée - 4 Mois

Contrat travail

*Salaires ?*

## **Profil souhaité**

### **Expérience**

- Expérience exigée de 1 An(s) Cette expérience est indispensable

## **Informations complémentaires**

- Secteur d'activité : Accueil de jeunes enfants

## **Entreprise**

**Babilou**

# Auxiliaire Petite Enfance H/F

## Présentation de la société

Fondé en 2003, le groupe Babilou Family est le premier gestionnaire de crèches en Europe et compte 5000 collaborateurs en France et 12 000 collaborateurs à travers 12 pays dans le monde (Europe, Moyen-Orient, Amérique du Sud, États-Unis, Inde et à Singapour). Chez Babilou, vous travaillerez dans un groupe de crèches engagé qui place l'intérêt de l'enfant au cœur de toutes ses pratiques. Votre mission ? Participer au développement et à la qualité Babilou grâce à votre regard neuf, votre personnalité et votre expérience !

## Description du poste

Être Auxiliaire Petite Enfance chez Babilou c'est être dédié à l'accueil des enfants et de leur famille et intégré à une équipe de professionnels petite enfance.

Vous assurez un accueil de qualité pour l'enfant et sa famille au travers d'activités et de soins individualisés.

Vous participez à la réflexion éducative avec l'équipe.

Vous collaborez à la mise en œuvre du projet pédagogique en lien avec notre Projet d'Établissement Groupe.

Vous veillez à la sécurité, l'hygiène et le bien-être de chaque enfant.

100% des établissements Babilou sont engagés dans une démarche d'amélioration continue, sur la base du référentiel ELSA®. Il garantit que nous accueillons les enfants dans un Environnement Ludique Sécurisé et Apprenant et incite chaque équipe à mener les projets qui leur tiennent à cœur.

Toutes nos crèches Babilou sont « GREEN » ! Pour le bien-être des enfants, des familles et des professionnels qui les accueillent, l'entretien des locaux est effectué exclusivement avec des produits d'hygiène respectueux de l'environnement et inoffensifs pour l'Homme.

Chez Babilou, nous vous proposons un accompagnement individualisé et des formations (exemples : accompagnement à la VAE Auxiliaire de puériculture ou EJE, journées d'échange avec d'autres professionnels de la petite enfance). Des évolutions sont ensuite possibles vers les postes d'Auxiliaire de puériculture ou d'EJE (après obtention du diplôme).

## Profil du candidat

### Votre profil

Vous êtes titulaire d'un :

CAP petite enfance ou du certificat d'aptitude professionnelle d'accompagnant éducatif petite enfance ;

BAC Pro ASSP ou du baccalauréat professionnel services aux personnes et aux territoires ;

Brevet d'études professionnelles accompagnement, soins et services à la personne ;

Brevet d'études professionnelles, option sanitaire et sociale ;

Diplôme d'État d'auxiliaire de vie sociale et des personnes titulaires du diplôme d'État d'accompagnant éducatif et social ;

Diplôme d'État d'aide médico-psychologique ou du certificat d'aptitude aux fonctions d'aide médico-psychologique ;

Titre professionnel Assistant de vie aux familles et ayant exercé pendant trois ans à ce titre ; Des personnes ayant exercé pendant trois ans en qualité d'assistant maternel agréé ;

Diplôme d'État d'aide-soignant ayant exercé au moins un an auprès de jeunes enfants ;

Diplôme d'État d'assistant familial et justifiant d'une expérience d'un an auprès de jeunes enfants.

Vous avez idéalement une première expérience en crèche.

Babilou, c'est aussi : des tickets restaurants, le remboursement des transports en commun à hauteur de 60 %, des congés et primes d'ancienneté, des chèques vacances, des places en crèche ....

Nous offrons aux équipes en crèche la possibilité d'exprimer leur créativité, venez exprimer la vôtre !

Tous nos postes sont ouverts aux personnes en situation de handicap. Babilou s'engage au travers d'une politique diversité et inclusion.

## Autres informations

Postuler (<https://jobstats.robopost.com/count/clic.php?v=1272764&j=1405>)

# Offre n° 9448089

## Responsable de structure multi accueil petite enfance (H/F)

33 - BORDEAUX - [Localiser avec Mappy](#)

Publié le 11 janvier 2024

Fondé en 2003, le groupe Babilou Family est le premier gestionnaire de crèches en Europe et compte 5000 collaborateurs en France et 12 000 collaborateurs à travers 12 pays dans le monde (Europe, Moyen-Orient, Amérique du Sud, États-Unis, Inde et à Singapour). Chez Babilou, vous travaillerez dans un groupe de crèches engagé qui place l'intérêt de l'enfant au coeur de toutes ses pratiques. Votre mission ? Participer au développement et à la qualité Babilou grâce à votre regard neuf, votre personnalité et votre expérience !

« En crèche les missions sont nombreuses. On y retrouve la relation à l'enfant, l'accompagnement à la parentalité, le travail d'équipe et l'accompagnement des professionnels »

Vous agissez en véritable pilote de votre établissement. Vous êtes à l'écoute des enfants, des familles et de votre équipe, vous garantissez le bon fonctionnement de votre structure, tout en étant accompagné par un manager de proximité (Responsable de Secteur) et des référents métiers.

### PRINCIPALES MISSIONS :

- Manager des équipes pluridisciplinaires : recrutement, intégration, formation. Vous impulsez la bonne dynamique d'équipe.
- Assurer un cadre sain, sécurisant et individualisé pour chaque enfant
- Garantir et contrôler l'application des procédures interne au groupe (registre de sécurité, plan de nettoyage, protocole médical...) et le suivi du budget (gestion des commandes, facturations ...)
- Favoriser le lien de confiance du trio équipe, enfants, famille
- Construire et être garant du projet pédagogique
- Participer à la dynamique de secteur lors de réunions mensuelles

Titulaire du Diplôme d'État Educateur de Jeunes Enfants (EJE), Infirmier (IDE, Infirmier Puériculteur (IPDE) ou Psychomotricien, vous aimez initier de nouvelles activités, partager votre expérience et fédérer l'équipe autour du projet pédagogique de votre crèche, ce poste est fait pour vous !

Nous vous accompagnons pour réussir votre prise de poste avec un parcours d'intégration personnalisé.

REMUNERATIONS attractives (zones géographique ; niveau d'expérience).

### AVANTAGES :

- Prime annuelle (5% du salaire), Prime d'ancienneté, Prime anniversaire
- 12 jours de congés RTT cadre
- Tickets Restaurant
- Remboursement des transports en commun à hauteur de 60%
- Places en crèches pour les enfants de nos collaborateurs (plus de 100 en 2023).
- Avantages CSE (chèques cadeaux, réductions,...)
- Mutuelle d'Entreprise, 1% logement, assistance sociale gratuite
- Proximité géographique lieu de travail/ domicile (annonces accessibles en temps réel)
- Échange et partage de bonnes pratiques : rencontre mensuelle avec vos collègues et réseau

## offre n°52

social interne (Workplace).

- 2 journées pédagogiques par an
- Dispositifs de formations (Ateliers, Conférences, E-learning, ...)

Tous nos postes sont ouverts aux personnes en situation de handicap. Babilou s'engage au travers d'une politique diversité et inclusion.

Nous offrons aux équipes en crèche la possibilité d'exprimer leur créativité, venez exprimer la vôtre !

Type de contrat

Contrat à durée déterminée - 4 Mois

Contrat travail

*Salaires?*

### **Profil souhaité**

#### **Expérience**

- Expérience exigée de 2 An(s) Cette expérience est indispensable

### **Informations complémentaires**

- Secteur d'activité : Accueil de jeunes enfants

### **Entreprise**

#### **Babilou**

# Directeur de Crèche H/F

## Présentation de la société

Fondé en 2003, le groupe Babilou Family est le premier gestionnaire de crèches en Europe et compte 5000 collaborateurs en France et 12 000 collaborateurs à travers 12 pays dans le monde (Europe, Moyen-Orient, Amérique du Sud, États-Unis, Inde et à Singapour). Chez Babilou, vous travaillerez dans un groupe de crèches engagé qui place l'intérêt de l'enfant au cœur de toutes ses pratiques. Votre mission ? Participer au développement et à la qualité Babilou grâce à votre regard neuf, votre personnalité et votre expérience !

## Description du poste

*« En crèche les missions sont nombreuses. On y retrouve la relation à l'enfant, l'accompagnement à la parentalité, le travail d'équipe et l'accompagnement des professionnels »*

Vous agissez en véritable pilote de votre établissement. Vous êtes à l'écoute des enfants, des familles et de votre équipe, vous garantissez le bon fonctionnement de votre structure, tout en étant accompagné par un manager de proximité (Responsable de Secteur) et des référents métiers.

### PRINCIPALES MISSIONS :

- Manager des équipes pluridisciplinaires : recrutement, intégration, formation. Vous impulsez la bonne dynamique d'équipe.
- Assurer un cadre sain, sécurisant et individualisé pour chaque enfant
- Garantir et contrôler l'application des procédures interne au groupe (registre de sécurité, plan de nettoyage, protocole médical...) et le suivi du budget (gestion des commandes, facturations ...)
- Favoriser le lien de confiance du trio équipe, enfants, famille
- Construire et être garant du projet pédagogique
- Participer à la dynamique de secteur lors de réunions mensuelles

**Titulaire du Diplôme d'État Educateur de Jeunes Enfants (EJE), Infirmier (IDE, Infirmier Puériculteur (IPDE) ou Psychomotricien**, vous aimez initier de nouvelles activités, partager votre expérience et fédérer l'équipe autour du projet pédagogique de votre crèche, ce poste est fait pour vous !

*Nous vous accompagnons pour réussir votre prise de poste avec un parcours d'intégration personnalisé.*

**REMUNERATIONS attractives** (zones géographique ; niveau d'expérience).

### AVANTAGES :

- **Prime annuelle** (5% du salaire), Prime d'ancienneté, Prime anniversaire
- **12 jours de congés RTT cadre**
- **Tickets Restaurant**
- **Remboursement des transports** en commun à hauteur de 60%
- **Places en crèches** pour les enfants de nos collaborateurs (plus de 100 en 2023).
- **Avantages CSE** (chèques cadeaux, réductions,...)
- Mutuelle d'Entreprise, 1% logement, assistance sociale gratuite
- **Proximité géographique** lieu de travail/ domicile (annonces accessibles en temps réel)
- **Échange et partage de bonnes pratiques** : rencontre mensuelle avec vos collègues et réseau social interne (Workplace).
- **2 journées pédagogiques** par an

- Dispositifs de formations (Ateliers, Conférences, E-learning, ...)

## Profil du candidat

Tous nos postes sont **ouverts aux personnes en situation de handicap**. Babilou s'engage au travers d'une politique diversité et inclusion.

Nous offrons aux équipes en crèche la possibilité d'exprimer leur créativité, venez exprimer la vôtre !

## Autres informations

Postuler (<https://jobstats.robopost.com/count/clic.php?v=1368324&j=1405>)



# Offre n° 9447643

## Assistant / Assistante accueil petite enfance (H/F)

33 - BORDEAUX - [Localiser avec Mappy](#)

Publié le 11 janvier 2024

Fondé en 2003, le groupe Babilou Family est le premier gestionnaire de crèches en Europe et compte 5000 collaborateurs en France et 12 000 collaborateurs à travers 12 pays dans le monde (Europe, Moyen-Orient, Amérique du Sud, États-Unis, Inde et à Singapour). Chez Babilou, vous travaillerez dans un groupe de crèches engagé qui place l'intérêt de l'enfant au coeur de toutes ses pratiques. Votre mission ? Participer au développement et à la qualité Babilou grâce à votre regard neuf, votre personnalité et votre expérience !

Vous êtes titulaire du CAP Petite Enfance, BEP CSS (BAC professionnel ASSP), du Titre Assistante de Vie aux familles et idéalement vous avez déjà travaillé en crèche, alors ce poste est fait pour vous.

« Babilou laisse une liberté aux équipes dans les choix des projets. Chaque crèche est différente, c'est ce qui fait pour moi sa richesse. »

### PRINCIPALES MISSIONS :

- Vous assurez un accueil de qualité pour l'enfant et sa famille au travers d'activités et de soins individualisés.
- Vous participez à la réflexion éducative avec l'équipe.
- Vous collaborez à la mise en oeuvre du projet pédagogique en lien avec notre Projet d'Etablissement Groupe.
- Vous veillez à la sécurité, l'hygiène et le bien-être de chaque enfant.

### AVANTAGES :

- Tickets Restaurant
- Prime d'ancienneté, Prime anniversaire
- Remboursement des transports en commun à hauteur de 60%
- Congés supplémentaires (2 jours la 1ère année, 4 jours la 2ème année, 5 jours la 3ème année)
- Avantages CSE (chèques cadeaux, réductions,...)
- Places en crèches pour les enfants de nos collaborateurs (plus de 100 en 2023).
- Mutuelle d'Entreprise, 1% logement, assistance sociale gratuite
- Proximité géographique lieu de travail/ domicile (annonces accessibles en temps réel)
- Échange et partage de bonnes pratiques : rencontre mensuelle avec vos collègues et réseau social interne (Workplace).
- Dispositifs de formations VAE (Accompagnement VAE Auxiliaire de puériculture ou EJE, Ateliers, Conférences, E-learning, ...)

Tous nos postes sont ouverts aux personnes en situation de handicap. Babilou s'engage au travers d'une politique diversité et inclusion. Nous offrons aux équipes en crèche la possibilité d'exprimer leur créativité, venez exprimer la vôtre !

### Type de contrat

- Contrat à durée indéterminée
- Contrat travail

## **Profil souhaité**

### **Expérience**

- Expérience exigée de 1 An(s) Cette expérience est indispensable

### **Informations complémentaires**

- Secteur d'activité : Accueil de jeunes enfants

### **Entreprise**

*Solène ?*

### **Babilou**

# Auxiliaire Petite Enfance H/F

## Présentation de la société

Fondé en 2003, le groupe Babilou Family est le premier gestionnaire de crèches en Europe et compte 5000 collaborateurs en France et 12 000 collaborateurs à travers 12 pays dans le monde (Europe, Moyen-Orient, Amérique du Sud, États-Unis, Inde et à Singapour). Chez Babilou, vous travaillerez dans un groupe de crèches engagé qui place l'intérêt de l'enfant au cœur de toutes ses pratiques. Votre mission ? Participer au développement et à la qualité Babilou grâce à votre regard neuf, votre personnalité et votre expérience !

## Description du poste

**Vous êtes titulaire du CAP Petite Enfance**, BEP CSS (BAC professionnel ASSP), du Titre Assistante de Vie aux familles et idéalement vous avez déjà travaillé en crèche, alors ce poste est fait pour vous.

*« Babilou laisse une liberté aux équipes dans les choix des projets. Chaque crèche est différente, c'est ce qui fait pour moi sa richesse. »*

### PRINCIPALES MISSIONS :

- Vous assurez un accueil de qualité pour l'enfant et sa famille au travers d'activités et de soins individualisés.
- Vous participez à la réflexion éducative avec l'équipe.
- Vous collaborez à la mise en œuvre du projet pédagogique en lien avec notre Projet d'Etablissement Groupe.
- Vous veillez à la sécurité, l'hygiène et le bien-être de chaque enfant.

### AVANTAGES :

- **Tickets Restaurant**
- **Prime** d'ancienneté, **Prime** anniversaire
- **Remboursement des transports** en commun à hauteur de 60%
- **Congés supplémentaires** (2 jours la 1ère année, 4 jours la 2ème année, 5 jours la 3ème année)
- **Avantages CSE** (chèques cadeaux, réductions,...)
- **Places en crèches** pour les enfants de nos collaborateurs (plus de 100 en 2023).
- Mutuelle d'Entreprise, 1% logement, assistance sociale gratuite
- **Proximité géographique** lieu de travail/ domicile (annonces accessibles en temps réel)
- Échange et partage de bonnes pratiques : rencontre mensuelle avec vos collègues et réseau social interne (Workplace).
- **Dispositifs de formations VAE** (Accompagnement VAE Auxiliaire de puériculture ou EJE, Ateliers, Conférences, E-learning, ...)

## Profil du candidat

Tous nos postes sont **ouverts aux personnes en situation de handicap**. Babilou s'engage au travers d'une politique diversité et inclusion. Nous offrons aux équipes en crèche la possibilité d'exprimer leur créativité, venez exprimer la vôtre !

## Autres informations

Postuler (<https://jobstats.robopost.com/count/clic.php?v=1347668&j=1405>)

# Offre n° 9521778

## Baby-sitter (H/F)

33 - BORDEAUX - [Localiser avec Mappy](#)

Publié le 12 janvier 2024

Pour une de nos familles, nous sommes à la recherche d'un(e) baby-sitter à domicile à BORDEAUX pour 8 heures de travail par semaine pour baby-sitter 1 enfant, 3 ans.

Tâches confiées : garde d'enfants/baby-sitting, activités petite enfance.

Rémunération : 11,52 € brut/heure.

Profil : être majeur, avoir l'habitude de s'occuper d'enfants, être motivé, impliqué et sérieux.

Type de contrat

Contrat à durée déterminée - 9 Mois

Contrat travail

Durée du travail

8 H Travail en horaires fractionnés

Salaire

Salaire brut : Mensuel de 11,52 Euros à 11,52 Euros

11,52 €

## Profil souhaité

### Expérience

- Débutant accepté

## Informations complémentaires

- Qualification : Employé non qualifié
- Secteur d'activité : Accueil de jeunes enfants

## Entreprise

### Kinougarde

---

Gardez des enfants à temps partiel avec Kinougarde, spécialiste de la garde d'enfants à domicile sur BORDEAUX et sa région.

Notre agence : 8 rue Duffour-Dubergier 33000 BORDEAUX.

Vos avantages : Des missions proches de votre domicile ou de votre lieu d'études.

Des horaires adaptés à votre emploi du temps, idéal pour un étudiant, un complément de revenus ou un job retraité.

Un emploi régulier de garde d'enfants à temps partiel toute l'année scolaire.

## Je postule

ETAPE 1 / 4

JE SUIS ÉTUDIANT(E)

JE CHERCHE UN EMPLOI À TEMPS PARTIEL

JE SUIS JEUNE RETRAITÉ(E)

JE SUIS NOUNOU PROFESSIONNEL(LE)

AUTRE

SUIVANT

Je cherche une nounou

Je veux garder des enfants

Mon agence

Mon compte

[À propos de Kinougarde](#) | [Nous rejoindre](#) | [Presse](#) | [CG](#) | [Données personnelles](#) | [Cookies](#)

[Mentions légales](#) | [Plan du site](#) | [FAQ](#)



# Offre n° 9520097

## Ingénieur chef de projet, électronique numérique, DO254 F/H - Formation initiale et continue (H/F)

33 - BORDEAUX - [Localiser avec Mappy](#)

Actualisé le 12 janvier 2024

Descriptif du poste:

En gestion de projet :

\*

Collecter les exigences client (qualité, coût, technique...) tout en garantissant leurs bonnes exécutions,

\*

Gérer le projet depuis la phase de faisabilité jusqu'à la mise en production,

\*

Définir, effectuer le suivi et le reporting des indicateurs de performance du projet,

\*

Manager une équipe projet pluridisciplinaire (électronique, logiciel, mécanique, production...)

\*

Effectuer les échanges techniques avec le client.

\*

Apporter une expertise technique en électronique/VHDL/software

En termes d'expertise technique :

\*

rédigier les document de conception sous la DO254

\*

Analyser des conceptions existantes électroniques,

\*

Proposer une architecture électronique et VHDL,

\*

Etudier la faisabilité ,

\*

Dimensionner la solution retenue.

Profil recherché:

Titulaire d'un diplôme d'ingénieur ou d'une formation universitaire en électronique, vous **justifiez d'un minimum de 5 ans d'expérience** dans le développement d'équipement embarquée électronique, et d'une première expérience en management.

Vous êtes volontaire, vous aimez travailler en équipe et avez un bon relationnel.

Une connaissance d'ALTIUM Designer et Vivadio, ... seraient un plus.

Vous vous reconnaissez dans ce profil ? Venez rejoindre nos équipes et contribuer directement à la réussite de votre projet professionnel

Type de contrat

Contrat à durée indéterminée

Contrat travail

Salaire

Salaire brut : 33 - 49 k€ brut annuel

## Profil souhaité

### Expérience

- Expérience exigée de 3 An(s) Cette expérience est indispensable

### Informations complémentaires

- Qualification : Cadre
- Secteur d'activité : Traitement de données, hébergement et activités connexes

## Entreprise

### LE MERCATO DE L'EMPLOI

---

Toujours à la pointe de l'innovation, nous sommes un équipementier aéronautique dynamique en pleine croissance. Nous développons des équipements sur spécifications pour nos clients Airbus, Dassault, Thales, MBDA, Safran, Latécoère et sommes devenus équipementier en systèmes embarqués pour notre marque. Nous développons des équipements de série sur le nouveau Rafale (dans la protection des équipages) et développons également nos propres équipements pour le marché de l'aéro...





Rechercher une offre

## Ingénieur chef de projet, électronique numérique, DO254 F/H



Ref. Apec : 172798493W / Ref. Société : 4jb9s50qdx

LE MERCATO DE L'EMPLOI 1 CDI Bordeaux - 33



Publiée le 11/01/2024

Actualisée le 11/01/2024

Postuler

[Postuler sur le site de l'entreprise](#)**Salaire**

33 - 49 k€ brut annuel

**Prise de poste**

Dès que possible

**Expérience**

Minimum 3 ans

**Métier**

Formateur

**Statut du poste**

Cadre du secteur privé

**Zone de déplacement**

Pas de déplacement

**Secteur d'activité du poste**

TRAITEMENT DE DONNÉES, HÉBERGEMENT ET ACTIVITÉS CONNEXES

[Signaler cette offre](#)**Descriptif du poste****En gestion de projet :**

- Collecter les exigences client (qualité, coût, technique...) tout en garantissant leurs bonnes exécutions,
- Gérer le projet depuis la phase de faisabilité jusqu'à la mise en production,
- Définir, effectuer le suivi et le reporting des indicateurs de performance du projet,
- Manager une équipe projet pluridisciplinaire (électronique, logiciel, mécanique, production...)
- Effectuer les échanges techniques avec le client.
- Apporter une expertise technique en électronique/VHDL/software

**En termes d'expertise technique :**

- rédiger les document de conception sous la DO254
- Analyser des conceptions existantes électroniques,
- Proposer une architecture électronique et VHDL,
- Etudier la faisabilité ,
- Dimensionner la solution retenue.

**Profil recherché**

Titulaire d'un diplôme d'ingénieur ou d'une formation universitaire en électronique, vous justifiez d'un minimum de 3 ans d'expérience dans le développement d'équipement embarquée électronique, et d'une première expérience

Vous êtes volontaire, vous aimez travailler en équipe et avez un bon relationnel.

**QUESTION D'UN CANDIDAT**  
 Bonjour à tous, savez-vous comment faire pour obtenir...  
Repondez-lui ici

Une connaissance d'ALTIUM Designer et Vivadio, ... seraient un plus.

Vous vous reconnaissez dans ce profil ? Venez rejoindre nos équipes et contribuer directement à la réussite de votre projet professionnel

Compétences attendues ?

LANGUES

Aucune langue attendue

SAVOIR-ÊTRE

Esprit d'équipe Implication [Voir plus](#)

SAVOIR-FAIRE

Altium Conception électronique [Voir plus](#)

Entreprise

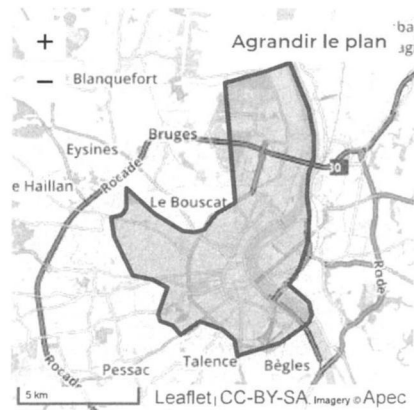
Toujours à la pointe de l'innovation, nous sommes un équipementier aéronautique dynamique en pleine croissance. Nous développons des équipements sur spécifications pour nos clients Airbus, Dassault, Thales, MBDA, Safran, Latécoère et sommes devenus équipementier en systèmes embarqués pour notre marque. Nous développons des équipements de série sur le nouveau Rafale (dans la protection des équipages) et développons également nos propres équipements pour le marché de l'aéronautique comme un enregistreur vidéo de mission. PME à taille humaine, nous vous offrons l'opportunité de participer à une aventure passionnante en vous permettant de développer vos ambitions au sein d'une équipe soudée. Nous metons un point d'honneur à proposer de bonnes conditions de travail et d'ambiance. Nous portons attention à réduire notre trace carbone. **Venez nous rencontrer.**

[Autres offres de l'entreprise](#) →

Postuler

[Postuler sur le site de l'entreprise](#)

Localisation du poste



Autres postes qui pourraient correspondre



Chargé de Recrutement F/H

Hellowork

CDI Quéven - 56

26/12/2023



Chargé de Recrutement F/H

cadremploi

**QUESTION D'UN CANDIDAT**

Bonjour à tous, savez-vous comment faire pour obtenir...

Repondez-lui ici



FAQ

Services de conseil

Conditions générales

Qui sommes nous ?

Accessibilité

Partenariats offres

Nous rejoindre

Site corporate


Études Apec





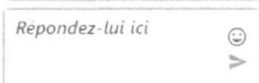
« Vous avez une question ? »

Contactez-nous

**QUESTION D'UN CANDIDAT** ✕

 Bonjour à tous, savez-vous comment faire pour obtenir...

Repondez-lui ici  



# Offre n° 9514113

## Concepteur pédagogique F/H - Formation initiale et continue (H/F)

33 - BORDEAUX - [Localiser avec Mappy](#)

Publié le 12 janvier 2024

Descriptif du poste:

En postulant à cette offre, vous aurez l'opportunité de rejoindre un acteur majeur à dimension internationale de la formation et de la professionnalisation en maintenance aéronautique. Ils dispensent des formations tous niveaux, tous publics pour cette filière en s'appuyant sur des moyens pédagogiques de premier plan et s'engagent pour promouvoir la visibilité des métiers de la filière aéronautique et spatiale dans leur diversité. Ils proposent également plusieurs capacités réceptives pour l'organisation de colloques et de séminaires professionnels. Ils recherchent un Concepteur pédagogique H/F en CDI.

Vos missions, si vous les acceptez:

Analyse des besoins et des demandes des publics concernés

- Définir la stratégie pédagogique adaptée
- Identifier des ressources de mise en œuvre de l'action de formation
- Sélectionner des outils et moyens adaptés à la stratégie pédagogique retenue

Création, développement des produits et moyens de formation en collaboration avec les formateurs le cas échéant

- Élaborer des scénarios pédagogiques adaptés aux besoins
- Concevoir des produits de formation suivant des outils dédiés
- Contrôler l'efficacité des outils et des méthodes mis en place

Accompagnement des publics à s'approprier les supports et outils développés

- Garantir la mise à disposition et l'actualisation des supports et outils auprès des différents publics
- Participer à la conception des procédures de mise en œuvre des produits développés
- Adopter une démarche d'amélioration continue des productions à la lumière des retours d'expérience

Profil recherché:

Et vous !

Savoir

- Ingénierie pédagogique (exigences des types d'actions de formation, des modalités et méthodes pédagogiques)
- Dispositifs de formation distanciels
- Animation de formation en présentiel et à distance

Savoir-faire

- Analyse de cahier des charges
- Rédaction de storyboards
- Scénarisation pédagogique hybride
- Conception de formations en blended learning, avec une expérience démontrée de la rédaction de contenus avec un objectif pédagogique
- Maîtrise d'un outil auteur ou de production pédagogique (ex. Articulate storyline)
- Maîtrise du Pack Office

## offre n°56

- Aisance en création graphique et traitement d'images
- Paramétrage et animation d'un learning management system
- Excellentes qualités rédactionnelles

### Savoir-être

- Sens de la pédagogie
  - Appétence pour les outils numériques, vidéos, podcasts
  - Créativité et curiosité
  - Autonomie
  - Grande capacité d'analyse
  - Goût du travail en équipe et en mode projet
  - Sens des priorités et respect des délais
- Il en faut plus pour vous convaincre ?

- Vous rejoignez une association avec de véritables valeurs humaines !

- Mutuelle, prévoyance avec participation employeur
- Restauration sur place avec participation employeur
- Plateforme CSE d'au moins 50 salariés
- Participation aux abonnements de transport en commun
- Cadre de travail agréable, association sportive

### Type de contrat

- Contrat à durée indéterminée
- Contrat travail

### Salaire

Salaire brut : A partir de 26 k€ brut annuel

## Profil souhaité

### Expérience

- Expérience exigée de 1 An(s) Cette expérience est indispensable

## Informations complémentaires

- Qualification : Cadre
- Secteur d'activité : Conseil pour les affaires et autres conseils de gestion

## Entreprise

### TEAM IS

---

Lancé en 2021, Team.is est une start-up de recrutement spécialisée dans la chasse et le recrutement de profils IT, Digital, Ingénierie & Supply Chain.

Team.is c'est avant tout une entreprise à taille humaine animée par la passion du recrutement !

Team.is possède l'expertise et l'énergie pour s'attaquer à n'importe quel défi. Mais nous ne sommes pas des robots du recrutement. Nous sommes des consultants qui vivent et respirent ce que nous faisons ! Nous sommes déterminés 💎..



Rechercher une offre

## Concepteur pédagogique F/H

Ref. Apec : 172790335W / Ref. Société : 1289-645a7e1ad1c92d1



TEAM IS 1 CDI Bordeaux - 33



Publiée le 11/01/2024

Actualisée le 11/01/2024

Postuler

[Postuler sur le site de l'entreprise](#)**Salaire**

A partir de 26 k€ brut annuel

**Prise de poste**

Dès que possible

**Expérience**

Minimum 1 an

**Métier**

Responsable de formation

**Statut du poste**

Cadre du secteur privé

**Zone de déplacement**

Pas de déplacement

**Secteur d'activité du poste**

CONSEIL POUR LES AFFAIRES ET AUTRES CONSEILS DE GESTION

[Signaler cette offre](#)**Descriptif du poste**

En postulant à cette offre, vous aurez l'opportunité de rejoindre un acteur majeur à dimension internationale de la formation et de la professionnalisation en maintenance aéronautique. Ils dispensent des formations tous niveaux, tous publics pour cette filière en s'appuyant sur des moyens pédagogiques de premier plan et s'engagent pour promouvoir la visibilité des métiers de la filière aéronautique et spatiale dans leur diversité. Ils proposent également plusieurs capacités réceptives pour l'organisation de colloques et de séminaires professionnels. Ils recherchent un Concepteur pédagogique H/F en CDI.

Vos missions, si vous les acceptez:

Analyse des besoins et des demandes des publics concernés

- Définir la stratégie pédagogique adaptée
- Identifier des ressources de mise en œuvre de l'action de formation
- Sélectionner des outils et moyens adaptés à la stratégie pédagogique retenue

Création, développement des produits et moyens de formation en collaboration avec les formateurs le cas échéant

- Élaborer des scénarios pédagogiques adaptés aux besoins
- Concevoir des produits de formation suivant des outils dédiés
- Contrôler l'efficacité des outils et des méthodes mis en place

Accompagnement des publics à s'approprier les supports et outils développés

- Garantir la mise à disposition et l'actualisation des supports et outils auprès des différents publics
- Participer à la conception des procédures de mise en œuvre des produits développés
- Adopter une démarche d'amélioration continue des productions à la lumière des retours d'expérience

Posez votre question  
à la communauté Apec

## Profil recherché

Et vous !

### Savoir

- Ingénierie pédagogique (exigences des types d'actions de formation, des modalités et méthodes pédagogiques)
- Dispositifs de formation distanciels
- Animation de formation en présentiel et à distance

### Savoir-faire

- Analyse de cahier des charges
- Rédaction de storyboards
- Scénarisation pédagogique hybride
- Conception de formations en blended learning, avec une expérience démontrée de la rédaction de contenus avec un objectif pédagogique
- Maîtrise d'un outil auteur ou de production pédagogique (ex. Articulate storyline)
- Maîtrise du Pack Office
- Aisance en création graphique et traitement d'images
- Paramétrage et animation d'un learning management system
- Excellentes qualités rédactionnelles

### Savoir-être

- Sens de la pédagogie
- Appétence pour les outils numériques, vidéos, podcasts
- Créativité et curiosité
- Autonomie
- Grande capacité d'analyse
- Goût du travail en équipe et en mode projet
- Sens des priorités et respect des délais

Il en faut plus pour vous convaincre ?

- Vous rejoignez une association avec de véritables valeurs humaines !

- Mutuelle, prévoyance avec participation employeur
- Restauration sur place avec participation employeur
- Plateforme CSE d'au moins 50 salariés
- Participation aux abonnements de transport en commun
- Cadre de travail agréable, association sportive

## Compétences attendues ?

### LANGUES

Aucune langue attendue

### SAVOIR-ÊTRE

Autonomie

Capacité d'analyse

[Voir plus](#)

### SAVOIR-FAIRE

Microsoft Office

Actions de formation

[Voir plus](#)

## Entreprise

Lancé en 2021, Team.is est une start-up de recrutement spécialisée dans la chasse et le recrutement de profils IT, Digital, Ingénierie & Supply Chain.

Team.is c'est avant tout une entreprise à taille humaine animée par la passion du recrutement !

Team.is possède l'expertise et l'énergie pour s'attaquer à n'importe quel défi. Mais nous ne sommes pas des robots du recrutement. Nous sommes des consultants qui vivent et respirent ce que nous faisons ! Nous sommes déterminés à réaliser le meilleur travail possible pour cultiver des relations durables avec nos candidats et nos clients.

[Autres offres de l'entreprise](#) →

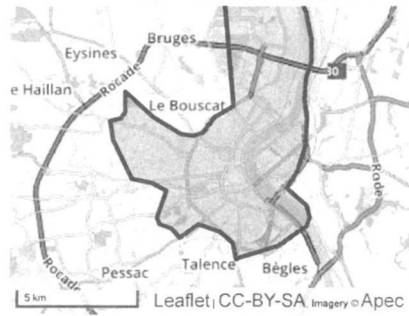
[Postuler](#)

[Postuler sur le site de l'entreprise](#)

## Localisation du poste



Posez votre question à la communauté Apec



**Autres postes qui pourraient correspondre**

**Concepteur pédagogique F/H**

TEAM IS

**CDI** **Cénac - 33**

**11/01/2024**



**Secrétaire médical a mi-temps - cesu 33 F/H**

**CENTRE HOSPITALIER UNIVERSITAIRE DE BORDEAUX**

**CDD - 3 mois** **Pessac - 33**

**11/01/2024**



FAQ

- Services de conseil
- Conditions générales
- Qui sommes nous ?
- Accessibilité
- Partenariats offres
- Nous rejoindre
- Site corporate
- Études Apec



« Vous avez une question ? »

Contactez-nous





# Offre n° 9495656

## Consultant Expert - Conseil aux dirigeants (H/F)

33 - BORDEAUX - [Localiser avec Mappy](#)

Publié le 11 janvier 2024

Lancez votre Aventure Entrepreneuriale en Franchise : Exploitez Votre Expertise !  
Vous êtes sur le point de commencer une nouvelle ère passionnante : entreprenez en franchise et tirez parti de votre expertise professionnelle ! Fondée aux États-Unis en 1992, cette entreprise internationale aide les entreprises à réduire leurs coûts et à optimiser leurs dépenses.

Nous ne parlons pas simplement de faire des affaires, mais de créer de la valeur et d'intervenir dans un contexte économique particulier en proposant un service essentiel à de nombreuses structures.

Le poste :

Actuellement, nous cherchons des esprits entrepreneurs, des professionnels chevronnés dotés d'un sens du relationnel aiguisé, désireux de mettre leurs compétences au service d'un collectif d'experts intervenant pour et avec les entreprises.

Vous avez de l'expérience, et vous souhaitez investir dans un concept porteur ?

L'objectif c'est avant tout de vous voir réussir, c'est pourquoi vous bénéficiez d'une formation approfondie et d'un coaching dès votre entrée dans le réseau. Tous les outils nécessaires pour mener à bien votre activité vous seront mis à disposition. Concentrez-vous sur le cœur de votre expertise et développez votre cabinet conseil à votre propre rythme.

Profil recherché :

Rejoignez ce réseau et saisissez une opportunité exceptionnelle de construire votre succès, tout en bénéficiant du soutien d'une entreprise internationale prospère.

Si vous êtes prêt(e) à relever ce nouveau défi passionnant, cliquez sur "Postuler" maintenant ! Nous sommes impatients de vous accompagner dans votre parcours pour devenir votre propre patron tout en contribuant à la réalisation des rêves de vos clients. Votre passion et votre expertise trouveront ici le terrain idéal pour s'épanouir.

La suite - un parcours candidat unique pour vous donner l'occasion de tout comprendre et de vérifier si c'est effectivement l'opportunité de vos rêves... ou non !

Type de contrat

Franchise

Emploi non salarié

Durée du travail

Temps plein

Temps plein

*Salaires?*

### Profil souhaité

#### Expérience

- Expérience exigée de 5 An(s) Cette expérience est indispensable

### Entreprise

ME AND MY BOSS

---

ME AND MY BOSS

Fonction

France entière

Go



À PARTIR DE  
**1799€\***  
PAR PERSONNE  
(Taxes d'aéroports et de sécurité obligatoires et surcharge carburant incluses, révisables)



## Consultant Expert - Conseil aux dirigeants H/F



**ME AND MY BOSS**

**33000 BORDEAUX - Gironde**

**Indépendant Temps plein**

### DESCRIPTION DU POSTE

Lancez votre Aventure Entrepreneuriale en Franchise : Exploitez Votre Expertise !

Vous êtes sur le point de commencer une nouvelle ère passionnante : entreprenez en franchise et tirez parti de votre expertise professionnelle ! Fondée aux États-Unis en 1992, cette entreprise internationale aide les entreprises à réduire leurs coûts et à optimiser leurs dépenses.

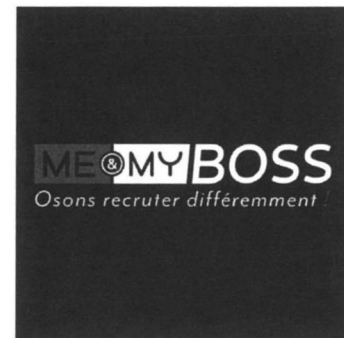
Nous ne parlons pas simplement de faire des affaires, mais de créer de la valeur et d'intervenir dans un contexte économique particulier en proposant un service essentiel à de nombreuses structures.

#### Le poste :

Actuellement, nous cherchons des esprits entrepreneurs, des professionnels chevronnés dotés d'un sens du relationnel aiguisé, désireux de mettre leurs compétences au service d'un collectif d'experts intervenant pour et avec les entreprises.

Vous avez de l'expérience, et vous souhaitez investir dans un concept porteur ?

**ME AND MY BOSS**



Secteur : Services aux entreprises

Effectifs : 1-9 salariés

Voir les offres de cette société

Recevez les offres par mail,

**CREEZ UNE ALERTEJOB**

Soyez repéré par les recruteurs,

**DEPOSEZ VOTRE CV**

Préparez vos entretiens,

**TESTEZ-VOUS**

### OFFRES SIMILAIRES

ALTERNANCE BUSINESS DEVELOPER - BORDEAUX H/F  
ISCOD - Gironde

bénéficiez d'une formation approfondie et d'un coaching des  
votre entrée dans le réseau. Tous les outils nécessaires pour  
mener à bien votre activité vous seront mis à disposition.  
Concentrez-vous sur le cœur de votre expertise et développez  
votre cabinet conseil à votre propre rythme.

### Profil recherché :

Rejoignez ce réseau et saisissez une opportunité exceptionnelle  
de construire votre succès, tout en bénéficiant du soutien d'une  
entreprise internationale prospère.

Si vous êtes prêt(e) à relever ce nouveau défi passionnant, cliquez  
sur "Postuler" maintenant ! Nous sommes impatients de vous  
accompagner dans votre parcours pour devenir votre propre  
patron tout en contribuant à la réalisation des rêves de vos  
clients. Votre passion et votre expertise trouveront ici le terrain  
idéal pour s'épanouir.

La suite - un parcours candidat unique pour vous donner  
l'occasion de tout comprendre et de vérifier si c'est effectivement  
l'opportunité de vos rêves... ou non !

Expérience exigée : 5 à 10 ans

Niveau d'étude souhaité : BAC +2/3

### Salaire :

Référence de l'annonce : JobPosting1474786

Offre d'emploi publiée le 10-01-2024

POSTULER

H/F  
IMMOBILIER · Gironde

DIRECTEUR RESEAU  
IMMOBILIER INDEPENDANT  
H/F  
IMMOBILIER · Lot-et-Garonne

DIRECTEUR RESEAU  
IMMOBILIER INDEPENDANT  
H/F  
IMMOBILIER · Lot-et-Garonne

DIRECTEUR RESEAU  
IMMOBILIER INDEPENDANT  
H/F  
IMMOBILIER · Gironde

ALTERNANCE  
RESPONSABLE  
OPÉRATIONNEL - PARIS H/F  
ISCOD · Paris

ALTERNANCE BUSINESS  
DEVELOPPER - RENNES H/F  
ISCOD · Ille-et-Vilaine